



GIGAMEDIA

Proffsigt helt enkelt!



Innehållsförteckning

Viktigare än du tror	sid 3
Proffsigt helt enkelt	sid 4
Om våra produkter	sid 6
Nätverkskabel koppar.....	sid 8
Modularjack.....	sid 12
Uttag och boxar	sid 14
Patchpaneler	sid 18
Patchkabel	sid 20
Tillbehör data/tele	sid 24
Verktyg data/tele.....	sid 28
Fiberkabel	sid 30
Patchpaneler/boxar fiber.....	sid 32
Patchpaneler fiber tillbehör.....	sid 33
Pigtails och patchkabel fiber.....	sid 38
Rengöring fiber	sid 46
Verktyg/kontaktering fiber	sid 47
Switchar	sid 50
Stativ och väggskåp	sid 56
Stativ och väggskåp tillbehör	sid 58
Golvskåp Gigarack 70	sid 62
Golvskåp Gigarack 250.....	sid 66
Lathund.....	sid 72
Bra att veta om kopparnät	sid 76
Bra att veta om fiber.....	sid 78

Viktigare än du tror

För att datakommunikation över huvud taget skall kunna fungera idag behövs nätverk. Nätverken är bärare av viktig information, företags affärssystem samt av Internet, E-mail, Facebook, YouTube m.m. Därför bör man ställa samma krav på sitt nätverk som man gör på sin dator, men alla gör inte det. Varför? Nätverk syns inte, det finns där bakom väggar och ovan undertak och det man normalt kommer i kontakt med är det lilla uttaget (RJ45:an som vi kallar det) i en dosa eller i en fönsterbänkskanal. Men kraven är mycket tydliga: nätverket ska finnas där och redo att användas dygnet runt.

Conectis

Conectis är ett företag inom Rexel-koncernen och ligger ett par mil norr om Paris. Vi har här samlat kompetens inom data/tele och produkter från olika leverantörer. Här finns Europas största lager av data/teleprodukter (ca 10.000 kvm) för effektiv och säker distribution. Conectis har utvecklat Gigamedia som är vårt eget varumärke.

Här köper du våra produkter

I Sverige köper du produkterna hos Storel, Selga, MEAB, JME och Moel. De vanligaste data/tele produkterna finns tillgängliga på alla våra filialer/butiker och du kan få hjälp av över 300 inne-, och utesäljare! Med våra 3 distributionslager (Årsta, Göta och Luleå) har du produkterna snabbt och bekvämt till din arbetsplats. Tillsammans med produktavdelning tar vi fram de produkter som du har behov av.

Känn dig trygg!

Med Gigamedia får du ett driftsäkert och lättinstallerat nätverk med högsta prestanda. Systemet är lätt att anpassa och bygga ut. Alla ingående komponenter följer standarder och är garanterat kompatibla. Gigamedia använder du som installatör för att få ett nätverk som är lätt att installera och underhålla. Gigamedia är inte bara intressant i kontor utan även i skolor, sjukhus, bostäder och andra kommunikationsintensiva verksamheter.

Det skall vara snyggt också!

Det din kund ser, efter allt jobb du gjort, är uttagen som du lämnar efter dig. Vare sig du arbetar med Hager, Elko, ABB, Schneider eller andra fabrikat skall du givetvis kunna fortsätta med det men integrera Gigamedia i ditt system. Du kan vara lugn, då hålbilden på våra jack heter "Keystone". Du kan ta alla kända (och okända) leverantörers designlock och sätta in våra RJ45:or. Vi har, om inget krav på design finns, också våra egna lock för våra RJ45:or. Annars kan du använda vår adapter som passar i alla Actassi lock. Adaptern snäpps in i locket och sedan monterar du Gigamedias RJ45:or oskärmad eller skärmat. Det blir den snyggaste lösningen om du använder Actassi, Trend, Renova eller Elko RS/Plus.

Allt du behöver, och lite till!

Vi har samlat en mängd olika produkter med hög prestanda så att du kan bygga upp kompletta strukturerade nätverk. Allt ifrån mindre lokala nätverk för ett fåtal användare, till omfattande nätverk i flera fastigheter som sammankopplas i områdesnät. Systemet är mycket flexibelt och kan enkelt anpassas till dina kunders ändrade behov. Gigamedia är mycket lättinstallerat med marknadens kanske bästa verktygslösa RJ45:a!



Proffsigt helt enkelt!

Vi har arbetat med data och teleprodukter sedan 80-talet och med vår erfarenhet och kompetens har vi skapat Gigamedia. Conectis med Rexel i spetsen är en av världens största elgrossister med en omfattande erfarenhet av produkter och system inom el, tele och data. Vi har utvecklat och testat alla produkter för att klara dagens och morgondagens prestanda.

Bra prestanda

Våra produkter är testade av oberoende testlaboratorier. Därför kan vi uppvisa certifikat som påvisar systemets prestanda och kompatibilitet. Av certifikaten framgår att Gigamedia uppfyller kraven eller är bättre än de krav som standarden ställer.

Nätuppbyggnad

Vi börjar med spridningsnätet som förbinder uttag i våningsplanets rum till en central plats där patchpaneler och aktiv utrustning samlas. Det kan vara i ett stativ eller ännu bättre i ett låst golvskåp. Varje arbetsplats bör ha 2-4 uttag för data/telefoni och/eller skrivare. Om fler våningsplan skall knyts samman så gör man det med fiber (stamnät) som skall fördela informationen till hundratals enskilda noder/uttag utan att trögheter i trafiken uppstår. Om fler fastigheter inom ett givet område skall knyts ihop gör man det med fiber i ett s.k. områdesnät.





Snabbt och enkelt!

Idag är det vanligaste sättet att kontaktera en RJ45:a utan några specialverktyg. Det ger ofta en snabbare och enklare installation än att använda Krone eller LSA+/110-kontaktering. Men det valet gör **DU**, vi har både "verktygs-lösa" och LSA+/110 jack. Med vår unika RJ45:a får du marknadens kanske bästa och säkraste kontaktering.

I centrum av nätverket

I centrum av nätverket, sätter du våra paneler i stativ eller skåp, välj själv. Våra paneler är 19" och har alltid 24 portar och 1 HE (höjdenhet) och passar både skärmade och oskärmade nät. Panelerna finns obestyckade där du själv bestyckar dom med våra olika jack. Vi har också färdigbestyckade paneler med 24 portar (med LSA+/110 kontaktering) för oskärmade kat 5e samt kat 6 nät. Alla paneler är svarta och har tydlig och bra märkning samt kabelstöd.

Vill du bli en "GCI"?

Vill du veta mer om Gigamedia? Tag kontakt med din säljare och anmäl dig till en fyrtimmarsutbildning som både berör standarder, installation, inmätning och hantering av produkter. Efter utbildningen blir du en "Gigamedia Certified Installer" och får bevis på det i form av en PIN och ett diplom.

10 till 25 års förlängd garanti

Om din kund kräver förlängd garanti så kan du ansöka om det. Du måste vara certifierad och vi behöver dokumentation om anläggningen. Ansökan om förlängd garanti hittar du på www.gigamedia.se

Testat

Alla produkter från Gigamedia är testade och kompatibla, vilket innebär att du är säker på att få bra prestanda. Med Rexel i ryggen säkerställer vi hög servicegrad och en mycket bred kompetens. Vi tar ansvar för att din installation uppfyller dina kunders krav.



Produkter

I denna broschyr hittar du det mesta man behöver för att kunna bygga strukturerade nät inom koppar och fiber. Vi har ett av marknadens bredaste sortiment av vägg- och golvsåp, med alla tillbehör. Switchar, mediakonverters är också produkter du hittar under varumärket Gigamedia.

Nätverkskablar

I vårt sortiment hittar du både oskärmade och skärmade kablar. Vi arbetar i huvudsak med halogenfri kabel för både kat 5e, kat 6 och kat 6A installationer. Kabeln finns i box 100 och 305 meter, samt på trumma 500 meter. Även fiberkabel både singel och multimode hittar du i vårt sortiment.

Kontaktidon

RJ45:or och fiberdon, med vertygskontaktering eller utan, i kat 5e, kat 6 och kat 6A, finns i både skärmat och oskärmat utförande. Fiberdon och mellanstycken för alla typer av anslutningar finns i sortimentet.

Vårt vertygslösa jack kräver bara en kabelskalare och en liten avbitare. I den s.k. "hättan" lägger du in ledarna enligt färgkodning (A- eller B-koppling) och sedan gör "vingarna" på kontakten att du alltid får samma moment och tryck ner i slitsen. För dig som tycker att LSA+/110 kontaktering är säkrare och enklare har vi jack även för det, valet är ditt!

Patchpaneler för koppar och fiber

Med snygga paneler och tydlig märkning får du ordning på nätet. Härifrån utgår kablarna i ditt nät med skärmat och oskärmat kablage. Till fibernät används fiberpatchpaneler/ODF.

Patchkabel

Vi har alla typer av patchkablar i olika längder med hög prestanda för kat 5e, kat 6 och kat 6A. Du kan få patchkablarna i olika färger för att t.ex. skilja data från tele. Fiberpatchkablar finns i singel- och multimode i olika kontaktutförande och är individuellt testade för högsta prestanda.



Stativ

Vi har både fasta och svängbara väggstativ i olika höjdenheter. Samt givetvis ett komplett sortiment med produkter för koppar och fiber rangering.

Väggskåp

Vi har två modeller på väggskåp, ett så kallat flatpack sortiment som du själv enkelt monterar samt även färdigbyggda. Du kan komplettera skåpen med kabelrangeringspaneler och många andra tillbehör

Golvskåp

Här har vi två olika serier, ett som vi kallar för Basic och ett som vi kallar för Premium. Bägge serierna håller hög kvalité och har glasdörrar. Finns upp till 42 höjdenheter med alla tillbehör du behöver för att kunna göra proffsiga installationer.

Switchar

Från 5 portars mini switchar till 24 ports 19" för montage i stativ och skåp. Alla med hög kvalite och hög packningsgrad samt både 10/100 samt Gigabit. Vi har också POE switchar för att kunna ansluta IP kameror utan extern strömförsörjning.

Verktyg

I vårt sortiment hittar du verktyg och instrument för att underlätta din installation. Vi har verktygskit för både koppar och fiber.

Snygg design

Oavsett vilken strömbrytarserie eller fönsterbänkskanal du arbetar med så passar alltid Gigamedia. Vi har också egna lock i både vinklat och rakt utförande. I vårt sortiment hittar du också boxar som man kan bestycka med upp till 12 modularjack.

Och mycket mer...

I Gigamedias sortiment finns också tillbehör för att installera nätverk t.ex. kardborrband, modularplugg, skarvboxar och rakskarvar. För fiberinstallationer har vi mellanstycken, skarvkassetter, boxar samt rengöringsprodukter.



Gigamedia nätverkskabel koppar

Gigamedia datakabel kat 5e U/UTP PVC

Oskärmd nätverkskabel kat 5e i PVC. Innehåller 4 tvistade par med PE-isolerade solida ledare AWG24. Uppfyller följande standarder: EN 50173, ISO/IEC-11801, ANSI/TIA/EIA 568-B.2

Materialkategori: 5e
 Länkklass: D, 100 MHz
 Förpackning: Box
 Färg: Grå (RAL 7032)
 Ytterdiameter: 5,1 mm
 Yttermantel: PVC
 Impedans: 100 ohm
 NVP: 70 %
 Temperatur: 0°C - +50°C vid inst, -20°C - +60°C i drift
 Min böjradie: 50 mm vid inst, 25 mm i drift
 Brandklass: IEC 60332-1

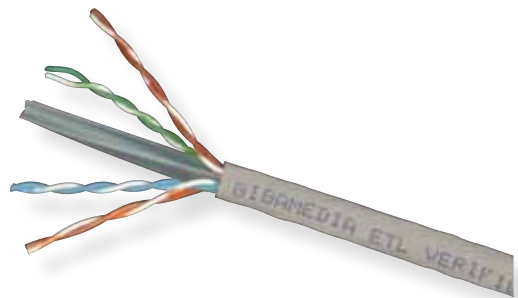


E-nummer	Typ	Benämning	Längd	Förpackning
49 346 33	GGM C5EU4PPVCU3	Datakabel kat 5e U/UTP PVC	305 m	Box

Gigamedia datakabel kat 6 U/UTP PVC

Oskärmd nätverkskabel kat 6 i PVC. Innehåller 4 tvistade par med PE-isolerade solida ledare AWG23. Uppfyller följande standarder: ISO/IEC-11801 2nd Edition, EIA/TIA 568-B.2-1

Materialkategori: 6
 Länkklass: E, 250 MHz
 Förpackning: Box
 Färg: Grå (RAL 7032)
 Ytterdiameter: 6,3 mm
 Yttermantel: PVC
 Impedans: 100 ohm
 NVP: 67 %
 Temperatur: 0°C - +50°C vid inst, -20°C - +60°C i drift
 Min böjradie: 50 mm vid inst, 25 mm i drift
 Brandklass: IEC 60332-1



E-nummer	Typ	Benämning	Längd	Förpackning
49 346 43	GGM C6U4PPVCU3	Datakabel kat 6 U/UTP PVC	305 m	Box

Gigamedia datakabel kat 5e U/UTP HF

Oskärmd vit halogenfri nätverkskabel kat 5e. Innehåller 4 tvistade par med PE-isolerade solida ledare AWG24. Uppfyller följande standarder: EN 50173, ISO/IEC-11801, ANSI/TIA/EIA 568-B.2

Materialkategori: 5e

Länkklass: D, 100 MHz

Förpackning: Box/trumma

Färg: Vit (RAL 9010)

Ytterdiameter: 5,1 mm

Yttermantel: Halogenfri (LSOH)

Impedans: 100 ohm

NVP: 70 %

Temperatur: 0°C - +50°C vid inst, -20°C - +60°C i drift

Min böjradie: 50 mm vid inst, 25 mm i drift

Brandklass: IEC 60332-1



E-nummer	Typ	Benämning	Längd	Förpackning
49 346 52	GGM C5EU4PZHBU1	Datakabel kat 5e U/UTP HF	100 m	Box
49 346 53	GGM C5EU4PZHBU3	Datakabel kat 5e U/UTP HF	305 m	Box
49 346 55	GGM C5EU4PZHBT5	Datakabel kat 5e U/UTP HF	500 m	Trumma

Gigamedia datakabel kat 6 U/UTP HF X-SLIM

Oskärmd vit halogenfri nätverkskabel kat 6 med liten ytterdiameter. Innehåller 4 tvistade par med PE-isolerade solida ledare AWG23, separerade med en krysskärna av plast. Uppfyller och överträffar alla EIA/TIA 568-C.2 CAT6 kabelprestanda samt ISO/IEC 11801, IEC 61156-5, EN50173-1, EN50288-6-1 och applikationer enligt IEEE 802.5 16 MB samt IEEE802.3: 10Base-T; 100Base-T; 1000Base-T

Materialkategori: 6

Förpackning: Box/trumma

Länkklass: E, 250 MHz

Färg: Vit (RAL 9010)

Ytterdiameter: 5,3 mm

Yttermantel: Halogenfri (LSOH)

Impedans: 100 ohm

NVP: 67 %

Temperatur: 0°C - +50°C vid inst. och -20°C - +60°C i drift

Min böjradie: 4 x YD vid inst. och ± 8 x YD i drift

Temperatur: -20°C to + 60°C under drift och 0°C to + 50°C under installation

Brandklass: IEC 60332-1, IEC60754-2 samt IEC61034 (LSOH)



E-nummer	Typ	Benämning	Längd	Förpackning
49 344 82	GGM C6U4PZHBU1	Datakabel kat 6 U/UTP HF X-slim	100 m	Box
49 344 83	GGM C6U4PZHBU3	Datakabel kat 6 U/UTP HF X-slim	305 m	Box
49 344 85	GGM C6U4PZHBT5	Datakabel kat 6 U/UTP HF X-slim	500 m	Trumma

Gigamedia datakabel kat 6 U/UTP HF X-SLIM SIAMES

Öskärmd vit halogenfri nätverkskabel kat 6 siameskabel med krysspår. PE-isolerade solida ledare AWG23. Överträffar standarderna: EIA/TIA 568-C.2, ISO/IEC 11801, IEC 61156-5, EN50173-1, EN50288-6-1 och IEEE: 802.5 16 MB, 802.3: 10Base-T, 100Base-T, 1000Base-T

Materialkategori: 6
 Förpackning: Trumma
 Länkklass: E, 250 MHz
 Färg: Vit (RAL 9010)
 Bredd på kabeln: 10,6 mm
 Höjd: 5,3 mm
 Yttermantel: Halogenfri (LSOH)
 Impedans: 100 ohm
 NVP: 67 %
 Temperatur: 0°C - +50°C vid inst, -20°C - +60°C i drift
 Min böjradie: 50 mm vid inst, 25 mm i drift
 Brandklass: IEC 60332-1

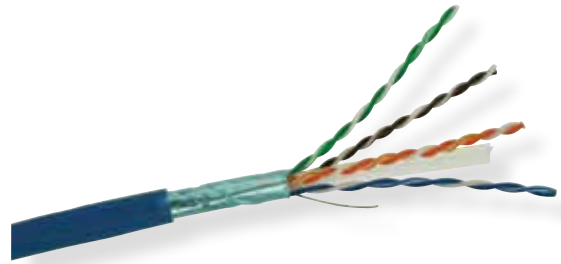


E-nummer	Typ	Benämning	Längd	Förpackning
49 344 95	GGM C6U2X4ZHBT5	Datakabel 2xkat 6 U/UTP HF, X-slim siames	500 m	Trumma
49 344 90	GGM C6U2X4ZHBT5CUT	Datakabel 2xkat 6 U/UTP HF, X-slim siames		För kapning

Gigamedia datakabel kat 6 F/UTP HF

Skärmd blå halogenfri nätverkskabel kat 6. Innehåller 4 tvistade par med PE-isolerade solida ledare AWG24, separerade med en krysskärna av plast. Mantel i folie runt alla paren. Uppfyller följande standarder: EN 50173, ISO/IEC 18801, TIA/EIA 568-568-B.2-1

Materialkategori: 6
 Länkklass: E, 250 MHz
 Förpackning: Trumma
 Färg: Blå (RAL 5012)
 Ytterdiameter: 7,4 mm
 Yttermantel: Halogenfri (LSOH)
 Impedans: 100 ohm
 NVP: 66 %
 Temperatur: 0°C - +50°C vid inst, -20°C - +60°C i drift
 Min böjradie: 50 mm vid inst, 25 mm i drift
 Brandklass: IEC 60332-1



E-nummer	Typ	Benämning	Längd	Förpackning
49 346 83	GGM C6F4PZHT3	Datakabel kat 6 F/UTP HF	305 m	Trumma
49 346 85	GGM C6F4PZHT3	Datakabel kat 6 F/UTP HF	500 m	Trumma

Gigamedia datakabel kat 6A U/FTP HF

Skärmad vit halogenfri nätverkskabel kat 6A 10G. Innehåller 4 tvistade par med AWG23 solida ledare. Alla par individuellt folieskrämda. Testad och verifierad av DELTA. Uppfyller följande standarder: EN 50173:2007, ANSI/TIA-568-C.2, IEC 61156-5: Edition 2.0 2009-02, ISO/IEC 11801 2nd Edition: 2002 FDAM ISO/IEC 11801 amendment 2:2009

Materialkategori: 6A

Länklass: Ea, 500 MHz (550 MHz)

Förpackning: Trumma

Färg: Vit (RAL 9010)

Ytterdiameter: 7,8 mm

Ytermantel: Halogenfri (LSOH)

Impedans: 100 ohm

NVP: 65 %

Temperatur: 0°C - +50°C vid inst, -20°C - +60°C i drift

Min böjradie: 50 mm vid inst, 25 mm i drift

Brandklass: IEC 60332-1



E-nummer	Typ	Benämning	Längd	Förpackning
49 346 93	GGM C6AF4PZHT3	Datakabel kat 6A U/FTP HF	305 m	Trumma
49 346 95	GGM C6AF4PZHT5	Datakabel kat 6A U/FTP HF	500 m	Trumma

Gigamedia flexrör med halogenfri datakabel kat 6

Halogenfria självslocknande flexrör tillverkat av polypropylen med fördragen kat 6 kabel. Finns med 1 st datakabel i 16 mm rör och med 2 st fördragna datakablar i 20 mm rör samt med två datakablar och en KTV/coax. Datakabeln har färgkodning vit och lila i syfte att underlätta identifiering. Metermärkningen underlättar installation och kvantitetsberäkning. Flexröret klarar 750 N vilket innebär att de är godkända för ingjutning. Produkterna är anpassade för installation i inomhusmiljöer och levereras i ring med plastemballage. Nätverkskablar kommer ur Gigamedia sortimentet.

Beskrivning kabeln:

Oskärmad vit/lila halogenfri nätverkskabel kat 6. Innehåller 4 tvistade par med PE-isolerade solida ledare AWG23, separerade med en krysskärna av plast. Uppfyller följande standarder: ISO/IEC 18801 2nd Edition, TIA/EIA 568-568-B.2-1

Teknisk data datakabeln:

Materialkategori: 6

Länklass: E, 250 MHz

Färg: Vit (RAL 9010) och lila

Ytermantel: Halogenfri (LSOH)

Impedans: 100 ohm

NVP: 67%

Temperatur: 0°C - +50°C vid inst,

-20°C - +60°C i drift

Brandklass: IEC 60332-1

Teknisk data KTV/coax:

Material: Halogenfri (LSOH)

Kabelfärg: Vit

Innerledare: 1,02mm²

Ytterdiameter: 6,80mm²

Dielektrikum: 4,60mm²

Böjradie: 10 x ytterdiameter

Ledarresistans: 21,5 Ω/km

Skärmresistans: 16 Ω/km

Kapacitans: 53,0 pF/m

Impedans+/-3: 75 Ω

Dämpning vid 10MHz: 1,9dB/100m

Dämpning vid 860MHz: 19,1dB/100m

Dämpning vid 2150MHz: 31,9dB/100m

Standard: EN 50117

Teknisk data flexrör:

Material: Polypropylen

Klass: 3422/3342

Färg: Blå

Standard:

EN 61386-1

EN 61386-22

EN 50267-2-1

EN 50267-2-2

IEC 61034-2



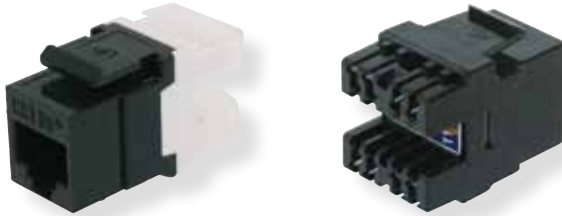
E-nummer	Typ	Benämning	Längd	Färg flexrör
14 197 20	9900180	Gigamedia Flexrör 16/1xkat 6 UTP	100 m	Blå
14 197 21	9900181	Gigamedia Flexrör 20/2xkat 6 UTP	100 m	Blå
14 197 22*	9900182	Gigamedia Flexrör 20/2xkat 6 UTP + KTV 1,0T*	100 m	Blå

*Lanseras under våren 2013

Gigamedia datajack RJ45 Keystone

Oskärmat jack LSA/110, kat 5e och kat 6

Gigamedia oskärmat jack för kontaktering med hjälp av ett vanligt LSA+ eller 110-verktyg och, om man vill tillhörande "kontakteringspuck", där jacket kan placeras vid anslutning av trådarna. Färgmarkering finns för både A och B-koppling. Uppfyller standarder ISO 11801, EN 50173, TIA 568A och 568B. Hålbild: Keystone. Lämpliga verktyg: Se rubrik, Verktyg och tillbehör kopparnät.



E-nummer	Typ	Benämning	Färg	Antal/fp
51 475 85	GGM 627020000	Modularjack kat 5e UTP	Svart	1 st
51 475 87	GGM 621030200	Modularjack kat 6 UTP	Svart	1 st

Skärmat jack LSA/110, kat 6

Gigamedia skärmat jack för kontaktering med hjälp av ett vanligt LSA+ eller 110-verktyg och, om man vill tillhörande "kontakteringspuck", där jacket kan placeras vid anslutning av trådarna. Färgmarkering finns för både A och B-koppling. Uppfyller standarder ISO 11801, EN 50173, TIA 568A och 568B. Hålbild: Keystone. Lämpliga verktyg: Se rubrik, Verktyg och tillbehör kopparnät.



E-nummer	Typ	Benämning	Färg	Antal/fp
51 475 88	GGM 621030210	Modularjack kat 6 STP	Silver	1 st

Verktöglöst oskärmat jack, kat 5e och kat 6

Gigamedia verktöglöst jack som är mycket lätt att kontaktera. Kabelns trådar träds i en fixtur som läggs mot en plint. Två "vingar" fälls ihop och ger ett moment som pressar fixturen mot plinten. Plintens knivar skär genom trådarnas plastskikt och ger kontakt. Vingarna bildar en skyddskåpa runt plinten. Färgmarkering finns för både A och B-koppling. Installationsanvisning medföljer varje jack. Uppfyller standarder: ISO 11801, EN 50173, TIA 568B.2. Hålbild: Keystone



E-nummer	Typ	Benämning	Färg	Antal/fp
51 476 06	GGM PRJC5UTL	Modularjack kat 5e UTP VL	Vit/svart	1 st
51 476 07	GGM PRJC6UTL	Modularjack kat 6 UTP VL	Vit/svart	1 st

Verktöglöst skärmat jack, kat 6

Gigamedia verktöglöst jack som är mycket lätt att kontaktera. Kabelns trådar träds i en fixtur som läggs mot en plint. Två "vingar" fälls ihop och ger ett moment som pressar fixturen mot plinten. Plintens knivar skär genom trådarnas plastskikt och ger kontakt. Vingarna bildar en skyddskåpa och skärm runt plinten. Färgmarkering finns för både A och B-koppling. Installationsanvisning medföljer varje jack. Uppfyller standarder ISO 11801, EN 50173, TIA 568B.2. Hålbild: Keystone



E-nummer	Typ	Benämning	Färg	Antal/fp
51 476 08	GGM PRJC6STL	Modularjack kat 6 STP VL	Silver	1 st

Verktöglöst skärmat jack, kat 6A

Gigamedia verktöglöst jack kat 6A för 10G nät som är mycket lätt att kontaktera. Kabelns trådar träds i en fixtur som läggs mot en plint. Två "vingar" fälls ihop och ger ett moment som pressar fixturen mot plinten. Plintens knivar skär genom trådarnas plastskikt och ger kontakt. Vingarna bildar en skyddskåpa och skärm runt plinten. Färgmarkering finns för både A och B-koppling. Installationsanvisning medföljer varje jack. Uppfyller standarder ISO 11801:2002 A2, EN 50173-1. Certifierat av Delta, se www.madebydelta.com. Hålbild: Keystone



E-nummer	Typ	Benämning	Färg	Antal/fp
51 476 09	GGM PRJC6A10G	Modularjack kat 6A STP VL	Silver	1 st

Uttag och boxar

Vårt modularjack har måttet Keystone. Det innebär att alla våra RJ45:or kan monteras i det flesta leverantörens lock som har hålbild Keystone. På sid 72 till 75 i denna katalog hittar du en lathund med E-nummer på olika lock från olika leverantörer som är anpassade för Keystone jack. Vi har också tagit fram en adapter som gör det möjligt att sätta våra jack i alla Actassi (fd LexCom) lock från Schneider. Även Elko har lock med hålbild för Actassi. Om man inte har krav på någon speciell design kan man använda våra egna lock och boxar.

Gigamedia uttag/tillbehör för RJ45:or

Adapter Gigamedia/Actassi med dammlucka

Adapter för alla Gigamedias RJ45:or som används till lock från Schneider som är för Actassi (fd LexCom). Passar alla Actassi lock i designerna Exxact, Trend, Trend Solid, Renova och Senso. Passar även i Elkos lock för Actassi till designerna RS & Plus. Adaptern är vit med dammlucka.



E-nummer	Typ	Benämning	Antal/fp
51 173 90	GGM ADAPTLX	Adapter Gigamedia/Actassi	10 st

Lock för Gigamedia modularjack, plant med dammlucka

Plant uttag för 1 eller 2 st RJ45:or av typ Keystone av polarvit termoplast för alla Gigamedia jack skärmat och oskrämat. Integrerade dammluckor. Signeringsremsa skyddad med transparent plastlist ingår. Passar till standard apparatdosor för infällt montage. Levereras utan jack. Det finns en box för utanpåliggande montage, men vi rekommenderar att du använder det vinklade uttaget för att få bättre utrymme för kabeln.

Färg:	Polarvit
Mått:	85 x 85 mm (h x b)
Hålbild:	Keystone



E-nummer	Typ	Benämning	Antal/fp
51 475 72	GGM 5147572	Lock för ett jack, plant	1 st
51 475 73	GGM 5147573	Lock för två jack, plant	1 st

Lock för Gigamedia modularjack, vinklat

Vinklat uttag för 2 st RJ45:or av typ Keystone av polarvit termoplast för alla Gigamedia jack skärmat och oskrämat. Signeringsremsa skyddad med transparent plastlist ingår. Passar till standard apparatdosor för infällt montage samt i box 35 mm hög för utvändigt montage. Levereras utan jack.

Färg: Polarvit
Mått: 85 x 85 mm (h x b)
Hålbild: Keystone



E-nummer	Typ	Benämning	Antal/fp
51 475 71	GGM 5147571	Lock för två jack, vinklat	1 st
51 475 74	GGM 5147574	Förhöjningsbox 35 mm	1 st

Komplett kit med lock och kat 6 UTP jack infällt och utanpåliggande

Komplett kit med vinklat uttag för två modularjack samt 2 st Gigamedia verktygslösa jack (E-nr: 51 476 07) för infällt montage i apparatdosa eller utanpåliggande montage i förhöjningsbox. Blindplugg ingår.

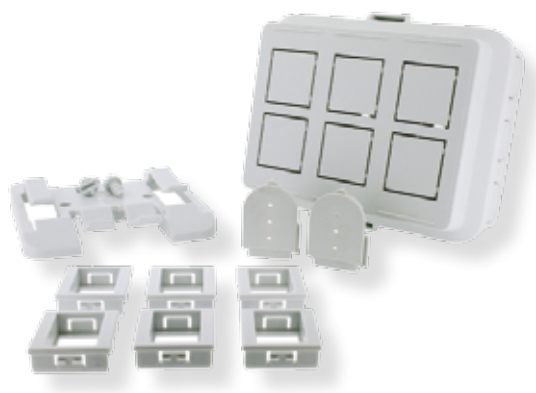


E-nummer	Typ	Benämning	Antal/fp
51 475 75	GDS SWEPACK 1	Kompl. uttag 2xkat 6 UTP infällt	1 st
51 475 76	GDS SWEPACK 2	Kompl. uttag 2xkat 6 UTP utanpåliggande	1 st

Distributionsbox Bodi för upp till 6 jack

Distributionsbox som kan bestyckas med 1-6 modularjack och som är anpassad att monteras på t.ex. stegplåt. Boxen kompletteras med adaptrar för Gigamedia jack samt kabelgenomföringar. Levereras utan jack.

Material: Termoplast
Färg: Vit (RAL 9002)
IP-klass: 40
Mått: 110 x 130 x 70 mm (h x b x dj)
Hålbild: Keystone



E-nummer	Typ	Benämning	Antal/fp
51 173 96	GGM BODI6P	Utv. box Bodi för upp till 6 st RJ45:or	1 st
51 173 97	GGM BODIADAPTC	Adapter keystone till Bodi-box	25 st
51 173 98	GGM BODIOBT	Kabelgenomföring Bodi-box	10 st

Distributionsbox för upp till 12 jack

Distributionsbox som kan bestyckas med 1-12 modularjack. Det medföljer 2 st brickor för upp till 6 Keystone jack/bricka samt en bricka med hål för kabelgenomföring. Passar alla Gigamedias RJ45:or. Boxen kan monteras på t.ex. stegplåt, vägg eller användas där man behöver tillgång till ett flertal RJ45:or. Levereras utan jack. Tomma "hål" kan pluggas med blindpluggar till Basic/Premium (E-nr: 51 262 03).

Material:	Termoplast
Färg:	Vit
IP-klass:	20
Mått:	40x170x110 mm (h x b x dj)
Hålbild:	Keystone



E-nummer	Typ	Benämning	Antal/fp
51 173 95	GGM BOX612KV	Utv. box för upp till 12 st RJ45:or	1 st

Utvändigt uttag för 1-2 jack utan dammlucka

Obestyckat utanpåliggande uttag för 1 eller 2 modularjack. Passar alla Gigamedias jack. Adapterbrickor för en eller två Keystone medföljer. Boxen kan monteras så RJ45:orna hamnar i nederkant vilket gör att patchkablarna blir skyddade. Märketiketter medföljer.

Material:	Termoplast
Färg:	Vit
Mått:	65 x 70 x 35 mm (h x b x dj)



E-nummer	Typ	Benämning	Antal/fp
51 173 93	GGM 627019000	Utv uttag för 1-2xRJ45 utan dammlucka	1 st

Utvändigt uttag för 1-2 jack med dammlucka

Obestyckat utanpåliggande uttag för 1 eller 2 modularjack. Passar bara Gigamedias LSA+/110 RJ45:or (OBS! Verktygslösa modularjack passar ej). Boxen har integrerade dammluckor och kan monteras så att RJ45:orna hamnar i nederkant vilket gör att patchkablarna blir skyddade. Märketiketter medföljer.

Material:	Termoplast
Färg:	Vit
Mått:	65 x 70 x 35 mm (h x b x dj)



E-nummer	Typ	Benämning	Antal/fp
51 173 94	GGM 627021002	Utv uttag för 1-2xRJ45 med dammlucka	1 st



Gigamedia patchpaneler för data

Patchpanel FB 24 x RJ45 kat 5e och kat 6 UTP, bestyckad

Våra fullbestyckade 19" paneler levereras komplett med 24 modularjack kat 5e eller kat 6 UTP i hög prestanda. Plats för signering finns. Går att kontaktera med antingen LSA+ eller 110-verktyg. Lämpligt verktyg från Gigamedia, E-nr: 16 499 42. Färgmarkering finns för både A och B-koppling (B-koppling är det vanligaste). Uppfyller standarder: ISO 11801, EN 50173-1:2002 (kat5e) samt ANSI/TIA/EIA- 568-B.2 (kat 5e samt kat 6).

Mått:	44 x 482 x 77 mm (h x b x dj)
Färg:	Svart
Material:	Plast och metall
Höjdenhet:	1

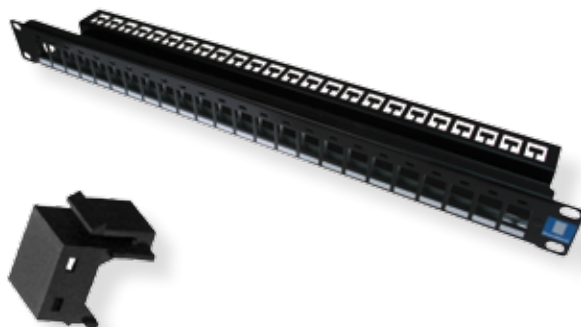


E-nummer	Typ	Benämning	Antal/fp
51 261 99	GGM 625020200	Panel FB 24 x RJ45 kat 5e oskärmad	1 st
51 262 00	GGM 628024200	Panel FB 24 x RJ45 kat 6 oskärmad	1 st

Patchpanel Basic 24 portar, obestyckad

En gedigen 24 portars 19" obestyckad patchpanel som erbjuder plats för alla Gigamedias jack, både skärmat och oskärmad. Jacken snäpps in i panelen från baksidan. Tillverkad av metall lackerad i svart vilket ger en snygg och robust konstruktion. Med Gigamedias jack monterade blir framsidan helt slät. Plats för signering finns. Integrerat kabelstöd för att fästa kablarna.

Mått:	44 x 482 x 77 mm (h x b x dj)
Färg:	Svart
Material:	Metall
Höjdenhet:	1
Hålbild:	Keystone



E-nummer	Typ	Benämning	Antal/fp
51 262 58	GGM PANV24PMKB	Patchpanel Basic 24 port för UTP/STP	1 st
51 262 03	GGM OBTURJ45K	Blindpluggar till Basic/Premium	10 st

Patchpanel Premium 24 portar, obestyckad

En mycket bra obestyckad 24 portars 19" patchpanel som erbjuder plats alla Gigamedias jack, både skärmat och oskärmat. Jacken snäpps in i panelen från baksidan. Tillverkad av svart plast och metall vilket ger en snygg och gedigen konstruktion. Med Gigamedias jack monterade blir framsidan helt slät. Plats för signering finns. Ett "snäpp-in" kabelstöd för att fästa kablarna bakom panelen följer med liksom jordkabel för skärmanslutning, korgmuttrar samt buntband. Panelen finns också vinklad för att få patchkablarna i en mjukare böj, i övrigt samma utförande.

Mått:	44 x 482 x 77 mm (h x b x dj)
Färg:	Svart
Material:	Metall/plast
Höjdenhet:	1
Hålbild:	Keystone



E-nummer	Typ	Benämning	Antal/fp
51 262 59	GGM PANVC6A24BK	Patchpanel Premium 24 Port för UTP/STP	1 st
51 262 57	GGM PANG24VK	Patchpanel Premium vinklad 24 Port för UTP/STP	1 st
51 262 03	GGM OBTURJ45K	Blindpluggar till Basic/Premium	10 st

Gigamedia patchpanel för tele

Tele-patchpanel 19"

Gigamedias fullbestyckade 19" tele-patchpanel är till för att ansluta inkommande telefoni på ett ekonomiskt och utrymmeseffektivt sätt. Levereras komplett för 50 eller 60 uttag RJ45 kat3. Uttagen är tätt packade och panelen kräver endast 1 HE. 50 portars panelen är anpassad för stift 4/5 (blå-blå/vit) samt stift 7/8 och 60 portars panelen är anpassad för stift 4/5 (blå-blå/vit) samt retur på 3/6 (grön-grön/vit). Går att kontaktera med antingen LSA+ eller 110-verktyg. Lämpligt verktyg från Gigamedia: E-nr: 16 499 42.

Mått:	44 x 482 x 77 mm (h x b x dj)
Färg:	Svart
Material:	Metall
Höjdenhet:	1



E-nummer	Typ	Benämning	Antal/fp
51 262 02	GGM 6210270VC3	Panel Tele FB 50 x RJ45 UTP	1 st
51 262 56	GGM 60PVPPC3	Panel Tele FB 60 x RJ45 UTP	1 st

Gigamedia patchkabel

Patchkabel kat 5e UTP PVC

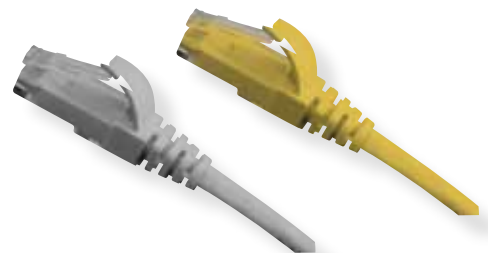
En mycket bra oskärmd patchkabel av PVC till ett attraktivt pris. Lämplig där man ej har krav på halogenfritt materiel. Kontakten har en smal profil för att passa i tätt packade patchpaneler. Låstungen har ett skydd för att den inte skall fastna och gå sönder då man drar ut patchkabeln från en korskoppling. Tack vare skyddets smarta konstruktion är låstungen ändå lätt att trycka ned. Kontaktytorna är guldpläterade (50um). Patchkablarna har gjutet böjskydd och är förpackade styckvis i påse. Patchkablarna överträffar standard för c5e TIA/EIA 568B el. ISO/IEC 11801 & EN 50173.



E-nummer	Typ	Benämning	Längd	Färg	Antal/fp
51 516 63	GGM CAT5E05M	Patchkabel kat 5e UTP PVC	0,5 m	grå	1 st
51 516 64	GGM CAT5E1M	Patchkabel kat 5e UTP PVC	1 m	grå	1 st
51 516 65	GGM CAT5E2M	Patchkabel kat 5e UTP PVC	2 m	grå	1 st
51 516 66	GGM CAT5E3M	Patchkabel kat 5e UTP PVC	3 m	grå	1 st
51 516 67	GGM CAT5E5M	Patchkabel kat 5e UTP PVC	5 m	grå	1 st
51 516 68	GGM CAT5E7M	Patchkabel kat 5e UTP PVC	7 m	grå	1 st
51 516 69	GGM CAT5E10M	Patchkabel kat 5e UTP PVC	10 m	grå	1 st

Patchkabel kat 5e UTP HF

En mycket bra halogenfri oskärmd patchkabel. Kontakten har en smal profil för att passa i tätt packade patchpaneler. Låstungen har ett skydd för att den inte skall fastna och gå sönder då man drar ut patchkabeln från en korskoppling. Tack vare skyddets smarta konstruktion är låstungen ändå lätt att trycka ned. Kontaktytorna är guldpläterade (50um). Patchkablarna har gjutet böjskydd och är förpackade styckvis i påse. Finns i gul eller grå mantel för att kunna skilja exempelvis olika anläggningstyper vid korskoppling. Patchkablarna överträffar standard för c5e TIA/EIA 568B el. ISO/IEC 11801 & EN 50173.



E-nummer	Typ	Benämning	Längd	Färg	Antal/fp
51 516 70	GGM CAT5E1MZH	Patchkabel kat 5e UTP LSOH	1 m	grå	1 st
51 516 71	GGM CAT5E2MZH	Patchkabel kat 5e UTP LSOH	2 m	grå	1 st
51 516 72	GGM CAT5E3MZH	Patchkabel kat 5e UTP LSOH	3 m	grå	1 st
51 516 73	GGM CAT5E5MZH	Patchkabel kat 5e UTP LSOH	5 m	grå	1 st
51 516 74	GGM CAT5E7MZH	Patchkabel kat 5e UTP LSOH	7 m	grå	1 st
51 516 75	GGM CAT5E1MZHJ	Patchkabel kat 5e UTP LSOH	1 m	gul	1 st
51 516 76	GGM CAT5E2MZHJ	Patchkabel kat 5e UTP LSOH	2 m	gul	1 st
51 516 77	GGM CAT5E3MZHJ	Patchkabel kat 5e UTP LSOH	3 m	gul	1 st

Patchkabel kat 6 UTP HF Premium

En mycket bra halogenfri oskärmd patchkabel kat6 av allra högsta kvalitet. Varje patchkabel är individuellt testad och godkänd för att garantera hög prestanda vid korskoppling. Kontakten har en smal profil för att passa i tätt packade patchpaneler. Låstungen har ett skydd för att den inte skall fastna och gå sönder då man drar ut patchkabeln från en korskoppling. Tack vare skyddets smarta konstruktion är låstungen ändå lätt att trycka ned. Kontaktytorna är guldpläterade (50um). Patchkablarna har gjutet böjskydd och är förpackade styckvis i påse. Finns i grå, gul, blå, grön, röd och svart. Patchkablarna överträffar standard för C6 TIA/EIA 568B.2 el. ISO/IEC 11801 & EN 50265-2-1.



E-nummer	Typ	Benämning	Längd	Färg	Antal/fp
51 516 59	GGM CAT605MZH	Patchkabel kat 6 UTP LSOH	0,5 m	grå	1 st
51 516 78	GGM CAT61MZH	Patchkabel kat 6 UTP LSOH	1 m	grå	1 st
51 516 79	GGM CAT62MZH	Patchkabel kat 6 UTP LSOH	2 m	grå	1 st
51 516 80	GGM CAT63MZH	Patchkabel kat 6 UTP LSOH	3 m	grå	1 st
51 516 81	GGM CAT650MZH	Patchkabel kat 6 UTP LSOH	5 m	grå	1 st
51 516 82	GGM CAT610MZH	Patchkabel kat 6 UTP LSOH	10 m	grå	1 st
51 516 61	GGM CAT615MZH	Patchkabel kat 6 UTP LSOH	15 m	grå	1 st
51 516 62	GGM CAT620MZH	Patchkabel kat 6 UTP LSOH	20 m	grå	1 st
51 516 60	GGM CAT605MZHJ	Patchkabel kat 6 UTP LSOH	0,5 m	gul	1 st
51 516 83	GGM CAT61MZHJ	Patchkabel kat 6 UTP LSOH	1 m	gul	1 st
51 516 84	GGM CAT62MZHJ	Patchkabel kat 6 UTP LSOH	2 m	gul	1 st
51 516 85	GGM CAT63MZHJ	Patchkabel kat 6 UTP LSOH	3 m	gul	1 st
51 675 60	GGM CAT650MZHJ	Patchkabel kat 6 UTP LSOH	5 m	gul	1 st
51 675 61	GGM CAT610MZHJ	Patchkabel kat 6 UTP LSOH	10 m	gul	1 st
51 675 62	GGM CAT61MZH B	Patchkabel kat 6 UTP LSOH	1 m	blå	1 st
51 675 63	GGM CAT62MZH B	Patchkabel kat 6 UTP LSOH	2 m	blå	1 st
51 675 64	GGM CAT63MZH B	Patchkabel kat 6 UTP LSOH	3 m	blå	1 st
51 675 65	GGM CAT650MZH B	Patchkabel kat 6 UTP LSOH	5 m	blå	1 st
51 675 66	GGM CAT610MZH B	Patchkabel kat 6 UTP LSOH	10 m	blå	1 st
51 675 67	GGM CAT605MZH V	Patchkabel kat 6 UTP LSOH	0,5 m	grön	1 st
51 675 68	GGM CAT61MZH V	Patchkabel kat 6 UTP LSOH	1 m	grön	1 st
51 675 69	GGM CAT62MZH V	Patchkabel kat 6 UTP LSOH	2 m	grön	1 st
51 675 70	GGM CAT63MZH V	Patchkabel kat 6 UTP LSOH	3 m	grön	1 st
51 675 71	GGM CAT650MZH V	Patchkabel kat 6 UTP LSOH	5 m	grön	1 st
51 675 72	GGM CAT610MZH V	Patchkabel kat 6 UTP LSOH	10 m	grön	1 st
51 675 73	GGM CAT61MZH R	Patchkabel kat 6 UTP LSOH	1 m	röd	1 st
51 675 74	GGM CAT62MZH R	Patchkabel kat 6 UTP LSOH	2 m	röd	1 st
51 675 75	GGM CAT63MZH R	Patchkabel kat 6 UTP LSOH	3 m	röd	1 st
51 675 76	GGM CAT650MZH R	Patchkabel kat 6 UTP LSOH	5 m	röd	1 st
51 675 77	GGM CAT610MZH R	Patchkabel kat 6 UTP LSOH	10 m	röd	1 st
51 675 78	GGM CAT605MZH N	Patchkabel kat 6 UTP LSOH	0,5 m	svart	1 st
51 675 79	GGM CAT61MZH N	Patchkabel kat 6 UTP LSOH	1 m	svart	1 st
51 675 80	GGM CAT62MZH N	Patchkabel kat 6 UTP LSOH	2 m	svart	1 st
51 675 81	GGM CAT63MZH N	Patchkabel kat 6 UTP LSOH	3 m	svart	1 st
51 675 82	GGM CAT650MZH N	Patchkabel kat 6 UTP LSOH	5 m	svart	1 st
51 675 83	GGM CAT610MZH N	Patchkabel kat 6 UTP LSOH	10 m	svart	1 st

Patchkabel kat 6 UTP HF SLIM

Oskärmd halogenfri patchkabel kat 6 i endast 3 mm tunn kabel. Finns i längderna 0,3 m, 0,5 m och 1 meter. Passar utmärkt i bostäder och i bredbandscentraler där man behöver hög packningsgrad pga utrymmet. Gjutet böjskydd, förpackade i påse om 10 st och individuellt testade. Patchkablarna uppfyller standarden ANSI/TIA 568C.2 CAT6 och ISO/IEC 11801 CAT6. Färg: vit.



E-nummer	Typ	Benämning	Längd	Färg	Antal/fp
51 675 84	GGM CAT603MZHSB	Patchkabel Slim kat 6 UTP LSOH	0,3 m	vit	10 st
51 675 85	GGM CAT605MZHSB	Patchkabel Slim kat 6 UTP LSOH	0,5 m	vit	10 st
51 675 86	GGM CAT61MZHSB	Patchkabel Slim kat 6 UTP LSOH	1 m	vit	10 st

Patchkabel kat 6 S/FTP HF

En dubbelskärmd halogenfri patchkabel av högsta kvalitet. S/FTP innebär att kabeln är skärmd med både "strumpa" och folie. Varje patchkabel är individuellt testad och godkänd för att garantera hög prestanda vid korskoppling i kat 6 skärmade kabelfsystem. Kontakten har en smal profil för att passa i tätt packade patchpaneler. Låstungen har ett skydd för att den inte skall fastna och gå sönder då man drar ut patchkabeln från en korskoppling. Tack vare skyddets smarta konstruktion är låstungen ändå lätt att trycka ned. Kontaktytorna är guldpläterade (50um). Gjutet böjskydd. Patchkablarna överträffar standard för c6 TIA/EIA 568B.2 el. ISO/IEC 11801 & EN 50265-2-1.



E-nummer	Typ	Benämning	Längd	Färg	Antal/fp
51 516 86	GGM CAT6S1MZH	Patchkabel kat 6 S/FTP LSOH	1 m	grå	1 st
51 516 87	GGM CAT6S2MZH	Patchkabel kat 6 S/FTP LSOH	2 m	grå	1 st
51 516 88	GGM CAT6S3MZH	Patchkabel kat 6 S/FTP LSOH	3 m	grå	1 st
51 516 89	GGM CAT6S5MZH	Patchkabel kat 6 S/FTP LSOH	5 m	grå	1 st
51 516 90	GGM CAT6S10MZH	Patchkabel kat 6 S/FTP LSOH	10 m	grå	1 st

Patchkabel kat 6A S/FTP HF

En halogenfri dubbelskärmd patchkabel kat 6A av allra högsta kvalitet. Varje patchkabel är individuellt testad och godkänd för att garantera hög prestanda vid korskoppling. Kontakten har en smal profil för att passa i tätt packade patchpaneler. Låstungen har ett skydd för att den inte skall fastna och gå sönder då man drar ut patchkabeln från en korskoppling. Tack vare skyddets smarta konstruktion är låstungen ändå lätt att trycka ned. Gjutet böjskydd med vit kontakt och yttermantel. Uppfyller standarder: ANSI/TIA/EIA-568-C.2, ISO/IEC 11801 2nd Edition: 2009, EN 50173:2007, IEC 61935-2. Frekvens: 0-550 MHz.



E-nummer	Typ	Benämning	Längd	Färg	Antal/fp
51 516 94	GGM CAT6AS05MWH	Patchkabel kat 6A S/FTP LSOH	0,5 m	vit	1 st
51 516 95	GGM CAT6AS1MWH	Patchkabel kat 6A S/FTP LSOH	1 m	vit	1 st
51 516 96	GGM CAT6AS2MWH	Patchkabel kat 6A S/FTP LSOH	2 m	vit	1 st
51 516 97	GGM CAT6AS3MWH	Patchkabel kat 6A S/FTP LSOH	3 m	vit	1 st
51 516 98	GGM CAT6AS5MWH	Patchkabel kat 6A S/FTP LSOH	5 m	vit	1 st
51 516 99	GGM CAT6AS7MWH	Patchkabel kat 6A S/FTP LSOH	7 m	vit	1 st
51 516 50	GGM CAT6AS10MWH	Patchkabel kat 6A S/FTP LSOH	10 m	vit	1 st

Tele patchkabel, 1 par, PVC

En bra och prisvärd patchkabel i PVC avsedd för korskoppling av telefoni. Kabeln innehåller endast ett par (stift 4 och 5) vilket gör den tunn och smidig. Kontakten har en smal profil för att passa i tätt packade patchpaneler. Låstungen har ett skydd för att den inte skall fastna och gå sönder då man drar ut patchkabeln från en korskoppling. Lämplig att använda tillsammans med Gigamedia telepatchpaneler med E-nr: 51 262 02 och E-nr: 51 262 56.



E-nummer	Typ	Benämning	Längd	Färg	Antal/fp
51 500 95	GGM CORJ1P1MB	Tele-Patch 1 Par, 1 m	1 m	blå	5 st
51 500 96	GGM CORJ1P2MB	Tele-Patch 1 Par, 2 m	2 m	blå	5 st
51 500 97	GGM CORJ1P3MB	Tele-Patch 1 Par, 3 m	3 m	blå	5 st

Gigamedia tillbehör data/tele

Kardborrband

Kardborrband är enkla att ta bort och återanvända, vilket gör dem idealiska för applikationer där man behöver vara flexibel t.ex. vid korskoppling i ett dataskåp. Lämpliga även vid fasta installationer där man inte vill skada kabeln genom att spänna vanliga buntband för hårt. Finns på 5 m rulle där man klipper önskad längd efter behov eller i 10-pack som färdiga "buntband" 150 mm långa med ett utstansat hål. Färg: svart



E-nummer	Typ	Benämning	Längd	Antal/fp
15 191 30	GGM BBT25200N	Kardborr buntband	150 mm	10 st
15 191 31	GGM BBR205MN	Kardborrband på rulle	5 m	Rulle

Skarvbox kat 6

Skarvbox för kat 6 skarvar två datakablar med bibehållna transmissions- och skärmegenskaper. Fungerar lika bra för kat 5e kabel. Kontaktering på 110-plintar som har färgmärkning enligt EIA/TIA. Finns oskärmad (UTP) och för skärmat (STP). Lämpligt verktyg för kontaktering: E-nr: 16 499 42



E-nummer	Typ	Benämning	Antal/fp
51 475 96	GGM 6210260U00	Gigamedia skarvbox kat 6 UTP	1 st
51 475 97	GGM 6210260S00	Gigamedia skarvbox kat 6 STP	1 st

Rakskarv RJ45 kat 6

Rakskarvar RJ45 kat 6 UTP & STP (oskärmad och skärmat) för rakskarvning av t.ex. patchkablage. Rakskarvarna kan monteras i obestyckade Gigamedia patchpaneler då det har Keystonefäste. Fungerar givetvis lika bra för kat 5e. Hona-hona.



E-nummer	Typ	Benämning	Antal/fp
51 475 98	GGM 6210270U00	Rakskarv RJ45 kat 6 UTP	1 st
51 476 19	GGM 6210270S00	Rakskarv RJ45 kat 6 STP	1 st

DIN-hållare för modularjack

Hållare för Keystone modularjack för "industri" apparatskåp. Hållaren snäpps på DIN-skenan och valfritt Gigamedia jack kan monteras. Avtagbara sidoskydd för skydd och bättre åtkomst, försedd med dammlucka. Mått: 75x70x18, färg: ljusgrå



E-nummer	Typ	Benämning	Antal/fp
51 173 99	GGM RJDIN	Hållare för Keystone jack DIN	1 st

Modularkontakter Tele RJ9, RJ11 och RJ12

Modularkontakter RJ9, RJ11 och RJ12 för platt flertrådig kabel. Kontaktytorna är guldpläterade. Böjskydden beställs separat och finns i olika färger. Gigamedias krimpång, E-nr: 16 499 40, rekommenderas. Förpackning om 10 st.



E-nummer	Typ	Benämning	Förpackning
51 476 11	GGM MJ4P4C	Modularkontakt RJ9 4-4 FLAT	10 st
51 476 12	GGM MJ6P4C	Modularkontakt RJ11 6-4 FLAT	10 st
51 476 13	GGM MJ6P6C	Modularkontakt RJ12 6-6 FLAT	10 st

Modularkontakter RJ45 kat 5e, för rund solid kabel

Modularkontakt RJ45, kat 5e i oskärmad och skärmad utförande för solid kabel (AWG24). Kan också användas för flertrådig kabel. Kontaktytorna är guldpläterade. Böjskydden beställs separat och finns i olika färger. Gigamedias krimpång, E-nr: 16 499 40, rekommenderas. Förpackning om 10 st.



E-nummer	Typ	Benämning	Förpackning
51 475 99	GGM MJ8EP8CR	Modularkontakt RJ45 kat 5e UTP	10 st
51 476 00	GGM MJ8EPB8CR	Modularkontakt RJ45 kat 5e STP	10 st

Modularkontakter RJ45 kat 5e för rund flertrådig kabel

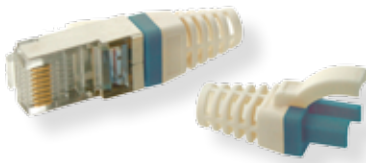
Modularkontakt RJ45, kat 5e i oskärmad och skärmad utförande för rund flertrådig kabel (AWG 26). Kontaktytorna är guldpläterade. Böjskydden beställs separat och finns i olika färger. Gigamedias krimpång, E-nr: 16 499 40, rekommenderas. Förpackning om 10 st.



E-nummer	Typ	Benämning	Förpackning
51 476 14	GGM MJ8P8C	Modularkontakt RJ45 UTP kat 5e flertråd	10 st
51 476 15	GGM MJ8PB8C	Modularkontakt RJ45 STP kat 5e flertråd	10 st
51 476 16	GGM MJ8EP8C	Modularkontakt RJ45 UTP kat 5e 2 delar	10 st

Modularkontakter RJ45 kat 5e STP med integrerat böjskydd

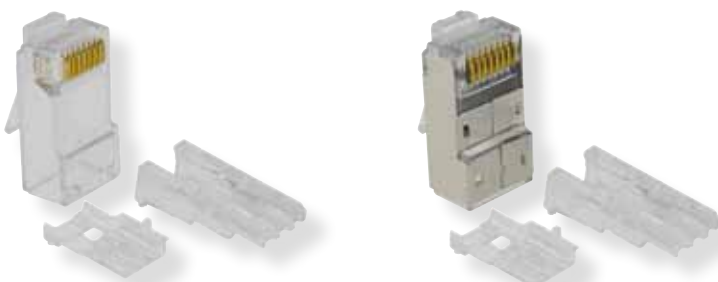
Gigamedia modularkontakt RJ45, kat 5e i skärmad utförande med integrerat böjskydd för flertrådig kabel. Kontaktytorna är guldpläterade. Gigamedias krimpång, E-nr: 16 499 40, rekommenderas. Förpackning om 10 st.



E-nummer	Typ	Benämning	Färg	Förpackning
51 476 10	GGM MJ8C5EBL	Modularkontakt med böjskydd kat 5e STP	Grå	10 st

Modularkontakter RJ45 kat 6, för rund flertrådig kabel

Modularkontakter RJ45 kat6 (UTP & STP) för rund flertrådig kabel (AWG 26) i tre delar. Kontaktytorna är guldpläterade. Böjskydden beställs separat och finns i olika färger. Gigamedias krimpång, E-nr: 16 499 40, rekommenderas. Förpackning om 10 st.



E-nummer	Typ	Benämning	Förpackning
51 476 17	GGM MJ8C68P8C	Modularkontakt RJ45 kat 6 UTP 3 delar	10 st
51 476 18	GGM MJ8C68PB8C	Modularkontakt RJ45 kat 6 STP 3 delar	10 st

Böjskydd för modularkontakter

Böjskydden av ABS-plast för kabeldiam 5,6-6,0 mm. Inbyggt brytskydd för modularkontaktens låstunga. Plastböjskyddet finns i olika färger. Förpackning om 10 st.



E-nummer	Typ	Benämning	Färg	Förpackning
51 476 01	GGM 2105XM45G	Plastböjskydd för RJ45	Grå	10 st
51 476 02	GGM 2105XM45J	Plastböjskydd för RJ45	Gul	10 st
51 476 03	GGM 2105XM45BL	Plastböjskydd för RJ45	Blå	10 st

BNC kontakt för KX6/RG59

BNC kontakt för KTV/coax kabel KX6/RG59 för krimpning, blisterförpackning om 10 st.



E-nummer	Typ	Benämning	Färg	Förpackning
51 480 20	GGM BNCMKX6	BNC kontakter för KX6/RG59	Silver	10 st

Gigamedia verktyg för data/tele

Krimptång Premium

Professionellt verktyg för att kontaktera patchkabel eller installationskabel med modularplugg (hane). Krimper med hög precision alla typer av modularplugg RJ45, RJ12, RJ11, RJ9. Inbyggd kap och skalare. Ergonomiskt grepp.



E-nummer	Typ	Benämning	Antal/fp
16 499 40	GGM 907H468B	Krimptång Premium	1 st

Kabelskalare data/tele kabel

Avmantlingsverktyg av hög kvalitet. För exakt, snabb och säker skalning av runda kablar samt flatkabel. Har också en klippfunktion i bakkant. Lämpligt att använda för alla Gigamedia nätverkskablar. Ställbart för olika manteltjocklekar.



E-nummer	Typ	Benämning	Antal/fp
16 499 41	GGM 907X501	Kabelskalare data/tele	1 st

Kontakteringsverktyg 110

Verktyg för anslutning ledare till 110-plint. I samma moment som intryckning av tråden sker, klippas tråden för att justera överskottet till rätt längd. Justeringsmöjlighet av tryck innan "klipp" samt inställning för "ej klipp". Soft-Grip för bra komfort. Blad för anpassning till LSA+ medföljer ej, beställs separat. Krok för att dra bort överbliven kabel.



E-nummer	Typ	Benämning	Antal/fp
16 499 42	GGM 907H110	Kontakteringsverktyg 110	1 st
16 499 97	GGM 907H14TKR	Spets för LSA+	1 st

Kontakteringspuck

"Puck" som används för att underlätta kontaktering av Gigamedia jack med LSA+/110-plint. Skonar handen.



E-nummer	Typ	Benämning	Antal/fp
16 499 43	GGM 627021000	Kontakteringspuck GGM	1 st

Sidavbitare för tele/data

Avbitare för användning huvudsakligen inom finmekanik. Precisionsslipad. Utrustad med retur fjäder. Tillverkad av höglegerat verktygsstål. Ergonomiskt utformade handtag. Mycket lämplig för att trimma trådarna vid kontaktering av Gigamedias verktygslösa jack.



E-nummer	Typ	Benämning	Antal/fp
16 499 44	GGM 907CUT15S	Sidavbitare för tele/data	1 st

Verktygskit för kontaktering, krimpning och avmantling

Verktygskit för kopparnätverk innehållande en professionell krimptång för modularkontakter, ett kombinerat LSA+/110 kontakteringsverktyg ("Krone-verktyg"), samt ett avmantlingsverktyg för rund kabel. Snyggt förpackat i en hård plastväska. Krimptången pressar med hög precision alla typer av modularplugg RJ45, RJ12, RJ11, RJ9. Inbyggd kap och skalare med ergonomiskt grepp. LSA+/110 kontakteringsverktyget används för anslutning av ledare till LSA+ eller 110-plint ("Krone-plint"). I samma moment som intryckning av tråden sker, klipps tråden för att justera överskottet till rätt längd. Justeringsmöjlighet av tryck innan "klipp" samt inställning för "ej klipp". Soft-Grip för bra komfort. Vändbart blad för anpassning till LSA+ eller 110-plint. Krok för att dra bort överbliven kabel. Avmantlingsverktyget används för att med hög precision avlägsna manteln från rund nätverkskabel.



E-nummer	Typ	Benämning	Antal/fp
16 499 45	GGM KITHTK3024	Verktygskit för krimp & kontaktering	1 st

Verktygskit med kabeltestare, avbitare och skalverktyg

Verktygskit för kopparnätverk innehållande ett avmantlingsverktyg för rund kabel, en avbitartång och ett enkelt testinstrument för kabelsystem koppar. Snyggt förpackat i en mjuk väska att sätta i bältet. Avmantlingsverktyg med exakt, snabb och säker skalning av runda kablar. Lämpligt att använda för alla Gigamedia nätverkskablar. Avbitartången är precisionsslipad och utrustad med retur fjäder. Tillverkad av höglegerat verktygsstål. Ergonomiskt utformade handtag. Mycket lämplig för att trimma trådarna vid kontaktering av Gigamedias verktygslösa jack. Testinstrumentet består av en sändare och en mottagare. Används för att kontrollera att trådarna är rätt kopplade och har kontakt i en kabelsystemslänk. Detta kan vara fullt tillräckligt för kontroll och felsökning i ett mindre nätverk där man inte har något krav på normenlig inmätning. Svensk bruksanvisning hittar du på: www.gigamedia.se



E-nummer	Typ	Benämning	Antal/fp
16 499 46	GGM KITLC90	Testkit med verktyg	1 st

Gigamedia fiberkabel

Fiberkabel OM1 inom- utomhus, multimode 62,5/125 µm, TBW

Fiberkabel multimode med fast sekundärskydd (tight buffer) som lämpar sig för utom- och inomhusbruk. Kabeln är avsedd för stam- och områdesnät. Är långsvattentät genom svällband, halogenfri och flamskyddad. Finns för kapning och på trumma 2000 meter.

Kabeltyp: TBW

Fibertyp: Multimode OM1 62,5/125µm

Sekundärskydd: Fast 900µm, Tight Buffer (TB)

Användningsområde: Inomhus och utomhus (i rör)

Mantelfärg: Grön

Långsvattentätning: Svällband (W=Waterblock)

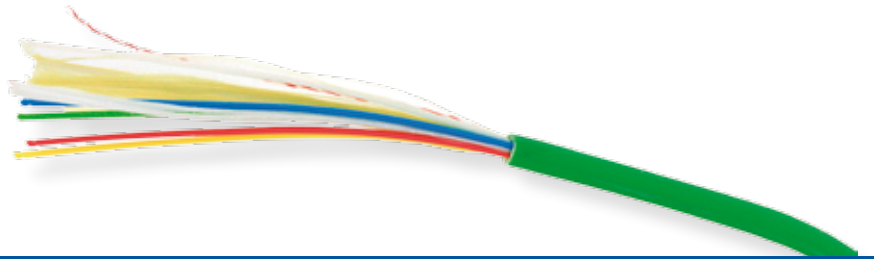
Förstärkning: Aramidgarn

Mantel: Halogenfri (LSOH), UV Stabiliserad

Flamklass: Enligt IEC 60332-1

Brandklass: Enligt IEC 60332-3

Uppfyller mekaniska och miljöprestanda enligt: IEC 60794-2-20



E-nummer	Typ	Benämning	Ytterdiameter	Färg	M/trumma
49 895 00	GGM FO2B62ARLCUT	2 fiber OM1 TBW	4,5 mm	grön	För kapning
49 895 07	GGM FO2B62ARL	2 fiber OM1 TBW	4,5 mm	grön	T2000
49 895 10	GGM FO4B62ARLCUT	4 fiber OM1 TBW	5 mm	grön	För kapning
49 895 17	GGM FO4B62ARL	4 fiber OM1 TBW	5 mm	grön	T2000
49 895 20	GGM FO8B62ARLCUT	8 fiber OM1 TBW	6 mm	grön	För kapning
49 895 27	GGM FO8B62ARL	8 fiber OM1 TBW	6 mm	grön	T2000
49 895 30	GGM FO12B62ARLCUT	12 fiber OM1 TBW	6,5 mm	grön	För kapning
49 895 37	GGM FO12B62ARL	12 fiber OM1 TBW	6,5 mm	grön	T2000
49 895 40	GGM FO24B62ARLCUT	24 fiber OM1 TBW	8 mm	grön	För kapning
49 895 47	GGM FO24B62ARL	24 fiber OM1 TBW	8 mm	grön	T2000

Fiberkabel OS2 inom- utomhus, singelmode 9/125 μm , TBW

Fiberkabel singelmode av typen G657 som medger mindre böjradie utan transmissionsförluster. Fibern har fast sekundärskydd (tight buffer) som lämpar sig för utom- och inomhusbruk. Kabeln är avsedd för stam- och områdesnät. Är långsvattentät genom svällband, halogenfri och flamskyddad. Finns för kapning och på trumma 2000 meter.

Kabeltyp: TBW Singelmode

Fibertyp: Singelmode OS2 9/125 μm , G657 A2

Sekundärskydd: Fast 900 μm , Tight Buffer (TB)

Användningsområde: Inomhus och utomhus (i rör)

Mantelfärg: Grön

Längsvattentätning: Svällband (W=Waterblock)

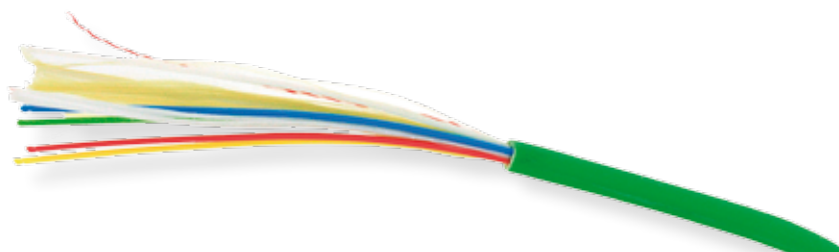
Förstärkning: Aramidgarn

Mantel: Halogenfri (LSOH), UV Stabiliserad

Flamklass: Enligt IEC 60332-1

Brandklass: Enligt: IEC 60332-3

Uppfyller mekaniska och miljöprestanda enligt: IEC 60794-2-20



E-nummer	Typ	Benämning	Ytterdiameter	Färg	M/trumma
49 895 50	GGM FO2BG6ARLCUT	2 fiber OS2 TBW G657	4,5 mm	grön	För kapning
49 895 57	GGM FO2BG6ARL	2 fiber OS2 TBW G657	4,5 mm	grön	T2000
49 895 60	GGM FO4BG6ARLCUT	4 fiber OS2 TBW G657	5 mm	grön	För kapning
49 895 67	GGM FO4BG6ARL	4 fiber OS2 TBW G657	5 mm	grön	T2000
49 895 70	GGM FO8BG6ARLCUT	8 fiber OS2 TBW G657	6 mm	grön	För kapning
49 895 77	GGM FO8BG6ARL	8 fiber OS2 TBW G657	6 mm	grön	T2000
49 895 80	GGM FO12BG6ARLCUT	12 fiber OS2 TBW G657	6,5 mm	grön	För kapning
49 895 87	GGM FO12BG6ARL	12 fiber OS2 TBW G657	6,5 mm	grön	T2000
49 895 90	GGM FO24BG6ARLCUT	24 fiber OS2 TBW G657	8 mm	grön	För kapning
49 895 97	GGM FO24BG6ARL	24 fiber OS2 TBW G657	8 mm	grön	T2000

Gigamedia patchpanel/ODF fiber

Patchpanel/ODF fiber

Obestyckade utdragbara 19" fiberpaneler i en höjdenhet (1HE) för upp till 12 eller 24 SC duplex mellanstycken. Tillverkad av svart plåt i en snygg och gedigen konstruktion. Sex stycken hållare för kabelrangering samt två kabelgenomföringar PG13,5 ingår. Förberedd för Gigamedia skarvkassett E-nr: 50 627 91-92

Material:	Plåt
Färg:	Svart
Höjd:	1HE
Bredd:	19"
Djup:	224 mm



E-nummer	Typ	Benämning	Färg	Antal/fp
50 574 77	GGM GMT024SCN	Fiberpanel 12 SC DUPLEX	svart	1 st
50 574 01	GGM GMT024SCDN	Fiberpanel 24 SC DUPLEX	svart	1 st
50 574 03	GGM OBTUSCDPLEX	Blindplugg för fiberpanel	svart	10 st

Fiberbox IP20

Fiberbox IP20 i metall som kompletteras med olika adapterbrickor för mellanstycken som beställs separat. Adapterbricka till fiberbox finns med hålbild för upp till 4 x SC duplex mellanstycken, 6 x SC simplex samt 6 x ST. Kabelgenomföring i botten, mått: 55x160x250 mm (höjd x bredd x längd).

Färg: grå (RAL 7035)



E-nummer	Typ	Benämning	Färg	Antal/fp
50 574 73	GGM BOXOPTICGGM	Fiberbox IP20	grå	1 st
50 574 74	GGM PAG4CD	Adapterbricka 4 x SC duplex	svart	1 st
50 574 75	GGM PAG4CD	Adapterbricka 6 x SC simplex	svart	1 st
50 574 76	GGM PAG6T	Adapterbricka 6 x ST	svart	1 st

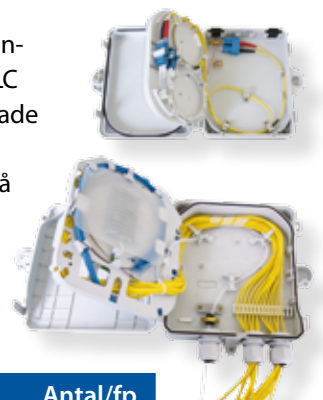
Fiberbox IP65

Fiberbox IP65 för inom- och utomhusmontage som är UV beständig. Den lilla boxen är anpassad för 2 SC simplex eller LC duplex kontakter och den större för 12 SC simplex eller LC duplex kontakter. Integrerad fiberskarvhållare och spår för fiberrangering, samt integrerade kabelgenomföringar. Till den större boxen medföljer kabelgenomföring PG16. Passar till både G652 och G657 fiber. Uppfyller BELLCORE GR-326, ISO 1133, DIN 53488. Färg: grå

Teknisk data:

Dimensioner E-nr: 50 628 38: 180 x 165 x 43 (h x b x l), vikt: 0,34 kg

Dimensioner E-nr: 50 628 39: 220 x 200 x 50 (h x b x l), vikt: 0,52 kg



E-nummer	Typ	Benämning	Färg	Antal/fp
50 628 38	GGM IP65BOX4FO	Fiberbox IP65 skarv alt 2XSCS	grå	1 st
50 628 39	GGM IP65BOX24FO	Fiberbox IP65 skarv alt 12XSCS	grå	1 st

Gigamedia patchpanel fiber, tillbehör

Patchkabelskydd för fiberpatchpanel/ODF

Patchkabelskydd 1 HE tillverkad i plåt som monteras på Gigamedias patchpaneler och ger skydd för patchkabel/mellanstycken. Har en frontplåt 1 HE som kan fällas ner vid kabel rangering. Passar både fiberpanel Enr: 50 574 77 och Enr: 50 574 01.

Färg: svart (RAL 9005)



E-nummer	Typ	Benämning	Antal/fp
50 574 78	GGM PGJ1N	Kontakt/kabelskydd fiber	1 st

Kabelstöd fiber i stativ/skåp

Patchkabelstöd i metall som monteras i stativ eller skåp på sidorna av patchpanel fiber/ODF för att er-hålla stöd för fiberpatchkabel. Förpackning om 2 st.

Färg: svart (RAL 9005)



E-nummer	Typ	Benämning	Antal/fp
50 574 79	GGM SUPJN	Kabelstöd fiber	2 st

Skarvhållare för 12 fiberskarvar

Självhäftande skarvhållare av svart gummi för upp till 12 fiberskarvar.



E-nummer	Typ	Benämning	Antal/fp
50 627 90	GGM SUPPORTEP	Fiberskarvhållare	1 st

Skarvkassett Bas

Gigamedia skarvkassett rymmer upp till 2 x 6 fiberskarvar. Komplet med skarvhållare. Skarvkassetten finns i två modeller. En basmodell, som används ensam eller som bas vid stackning av flera kassetter, samt en påbyggnadsmodell som snäpps ovanpå basmodellen vid stackning. Ett "gångjärn" på ena sidan gör att man kan "bläddra" ihopbyggda kassetter. I kassetten får fibrerna en böjradie på mellan 30-40 mm vilket garanterar att fibern inte utsätts för stress eller ökad dämpning. Material: Svart plast, mått (b x dj x h): 160 x 98 x 10 mm.



E-nummer	Typ	Benämning	Antal/fp
50 627 91	GGM CASSEPFB	Skarvkassett BAS	1 st

Skarvkassett Påbyggnad

Denna påbyggnadsmodell snäpps ovanpå basmodellen (E-nr: 50 627 91) vid stackning och rymmer 2 x 6 fiberskarvar. Ett "gångjärn" på ena sidan gör att man kan "bläddra" ihopbyggda kassetter. I kassetten får fibrerna en böjradie på mellan 30-40 mm vilket garanterar att fibern inte utsätts för stress eller ökad dämpning. Material: Svart plast, mått (b x dj x h): 160 x 98 x 10 mm.



E-nummer	Typ	Benämning	Antal/fp
50 627 92	GGM CASSEPFS	Skarvkassett Påbyggnad	1 st

Fiberskarvhylsor

Genomskinliga fiberskarvhylsor (svetshylsor) i två längder, 40 och 60 mm.



E-nummer	Typ	Benämning	Antal/fp
50 628 36	GGM PROTHERMO45	Fiberskarvhylsa 40 mm	10 st
50 628 37	GGM PROTHERMO60	Fiberskarvhylsa 60 mm	10 st



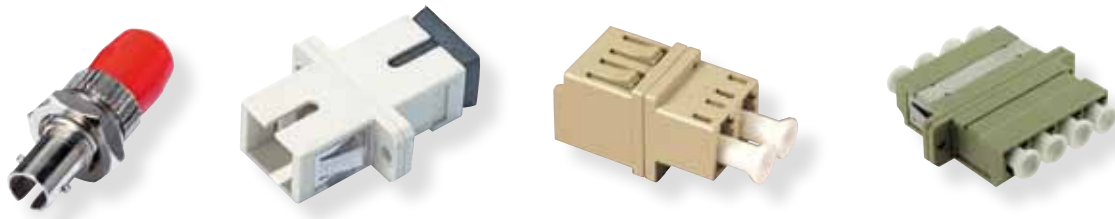
Gigamedia mellanstycken fiber

Mellanstycke Multimode

Mellanstycken för multimode fiber. Samtliga varianter är tillverkade med hög precision och uppfyller krav enligt normerna EIA/TIA 568, ISO 11801, EN 50173.

LC duplex passar i samma hål som SC simplex

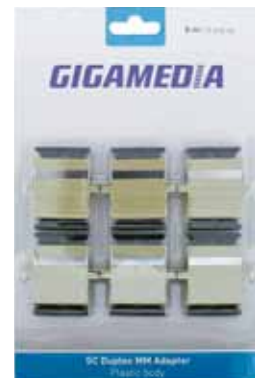
LC quad passar i samma hål som SC duplex



E-nummer	Typ	Benämning	Färg	Antal/fp
50 640 40	GGM RACTTM	Mellanstycke MM ST/ST	metall	1 st
50 640 41	GGM RACCCP	Mellanstycke MM SC/SC SIMPLEX	beige	1 st
50 640 42	GGM RACCCP2	Mellanstycke MM SC/SC DUPLEX	beige	1 st
50 640 43	GGM RACTCM2	Mellanstycke MM ST/SC DUPLEX	beige	1 st
50 640 44	GGM RACLCLCMM	Mellanstycke MM LC/LC DUPLEX	beige	1 st
50 640 45	GGM RACLCLCQMM	Mellanstycke MM LC/LC QUAD	beige	1 st

Mellanstycken Multimode, 6-pack

Duplex mellanstycken SC i 6-pack för multimode fiber för PC. Tillverkade med hög precision och uppfyller krav enligt normerna EIA/TIA 568, ISO 11801, EN 50173. Levereras i blisterpack om 6 st.



E-nummer	Typ	Benämning	Färg	Antal/fp
50 640 54	GGM 6RACCCP2	Mellanstycke MM SC/PC DPX 6-pack	beige	6 st

Mellanstycken Singelmode

Mellanstycken för singelmode fiber. Tillverkade med hög precision och uppfyller krav enligt normerna EIA/TIA 568, ISO 11801, EN 50173.

LC duplex passar i samma hål som SC simplex

LC quad passar i samma hål som SC duplex



E-nummer	Typ	Benämning	Färg	Antal/fp
50 640 46	GGM RACMOCCS	Mellanstycke SM SC/SC SIMPLEX	blå	1 st
50 640 47	GGM RACCCP2SC	Mellanstycke SM SC/SC DUPLEX	blå	1 st
50 640 48	GGM RACSCAPCS	Mellanstycke SM SC/SC APC SIMPLEX	grön	1 st
50 640 49	GGM RACSCAPCD	Mellanstycke SM SC/SC APC DUPLEX	grön	1 st
50 640 50	GGM RACLCLCSM	Mellanstycke SM LC/LC DUPLEX	blå	1 st
50 640 51	GGM RACLCLCQSM	Mellanstycke SM LC/LC QUAD	blå	1 st

Mellanstycken Singelmode, 6-pack

Duplex mellanstycke SC i 6-pack för singelmode fiber, finns för UPC och APC. Tillverkade med hög precision och uppfyller krav enligt normerna EIA/TIA 568, ISO 11801, EN 50173. Levereras i blisterpack om 6 st.

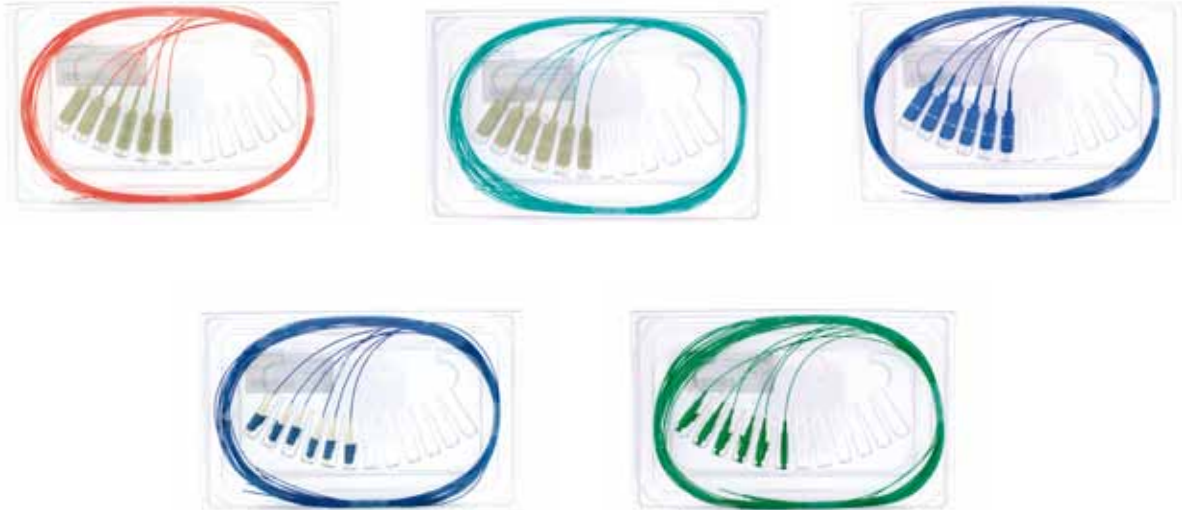


E-nummer	Typ	Benämning	Färg	Antal/fp
50 640 52	GGM 6RACSCAPCD	Mellanstycke SM SC/APC DPX 6-pack	grön	6 st
50 640 53	GGM 6RACCCP2SC	Mellanstycke SM SC/UPC DPX 6-pack	blå	6 st

Gigamedia pigtails, Premium

Pigtails Multimode OM1, OM3 samt Singelmode G657

Förkontakterade fibersvansar av mycket hög kvalitet. Fast sekundärskydd (tight buffer). Varje pigtail är individuellt testad och godkänd för att garantera hög prestanda. Förpackade i 6-pack där mätprotokoll medföljer. Samtliga pigtails har ett fast halogenfritt sekundärskydd på 900 µm. Singelmode-pigtailen är av typen G657, vilket medger snävare böjradie utan transmissionsförlust, men den är kompatibel även med G652 fiberkabel. Godkända enligt normerna: EIA/TIA 568, ISO 11801 och EN 50173. Längd på svansen: 2 meter. Förpackning om 6 st.



E-nummer	Typ	Benämning	Längd	Färg	Antal/fp
50 699 71	GGM S2MPC2MTL	Pigtail MM OM1 SC TB	2 m	orange kabel / grå kontakt	6 st
50 699 72	GGM S4MPC2MTL	Pigtail MM OM3 SC TB	2 m	agua kabel / grå kontakt	6 st
50 699 73	GGM S3MG6SC2MTL	Pigtail SC/UPC SM G657 TB	2 m	blå kabel och kontakt	6 st
50 699 74	GGM S3G6SCA2MTL	Pigtail SC/APC SM G657 TB	2 m	grön kabel och kontakt	6 st
50 699 75	GGM S3MG6LC2MTL	Pigtail LC/UPC SM G657 TB	2 m	blå kabel och kontakt	6 st
50 699 76	GGM S3MG6LCA2TL	Pigtail LC/APC SM G657 TB	2 m	grön kabel och kontakt	6 st

Gigamedia patchkabel fiber, Premium

Här hittar du våra patchkablar för fiber. Fler sorter hittar du på www.gigamedia.se bland annat olika varianter med kontakttypen ST.

Fiberpatchkabel SM SC/UPC, G657 simplex

Simplex singelmode G657 fiberpatchkabel av hög kvalitet med SC/UPC i båda ändar. Hög packningsgrad då kabeln endast bygger 2 mm. Individuellt testad och godkänd enligt normerna: EIA/TIA 568, ISO 11801 och EN 50173.

Färg kabel: Blå

Kontakttyp: SC/UPC

Färg kontakt: Blå

Insertion Loss: ≤ 0,30 dB

Return Loss: ≤ 50 dB (SC och LC APC: ≤ 50 dB)

Temperaturområde drift: -40°C till +75°C

Yttermantel: Halogenfri (LSOH)

Kompatibel med: IEC-61754-20 ; TELCORDIA-GR-326-CORE

Uppfyller ROHS direktivet



E-nummer	Typ	Benämning	Längd	Färg	Antal/fp
50 698 38	GGM SPG6SC05M	Patch SM SPX SC/UPC-SC/UPC	0,5 m	blå kabel och kontakt	1 st
50 698 39	GGM SPG6SC1M	Patch SM SPX SC/UPC-SC/UPC	1 m	blå kabel och kontakt	1 st
50 698 40	GGM SPG6SC2M	Patch SM SPX SC/UPC-SC/UPC	2 m	blå kabel och kontakt	1 st
50 698 41	GGM SPG6SC3M	Patch SM SPX SC/UPC-SC/UPC	3 m	blå kabel och kontakt	1 st
50 698 42	GGM SPG6SC5M	Patch SM SPX SC/UPC-SC/UPC	5 m	blå kabel och kontakt	1 st
50 698 43	GGM SPG6SC10M	Patch SM SPX SC/UPC-SC/UPC	10 m	blå kabel och kontakt	1 st

Fiberpatchkabel SM SC/UPC + SC/APC, G657 simplex

Simplex singelmode G657 fiberpatchkabel av hög kvalitet med SC/UPC i ena änden och SC/APC i andra. Hög packningsgrad då kabeln endast bygger 2 mm. Individuellt testad och godkänd enligt normerna: EIA/TIA 568, ISO 11801 och EN 50173.

Färg kabel: Blå

Kontakttyp: SC UPC/SC APC

Färg kontakt: UPC = blå och APC = grön

Insertion Loss: ≤ 0,30 dB

Return Loss: ≤ 50 dB (SC och LC APC: ≤ 50 dB)

Temperaturområde drift: -40°C till +75°C

Yttermantel: Halogenfri (LSOH)

Kompatibel med: IEC-61754-20 ; TELCORDIA-GR-326-CORE

Uppfyller ROHS direktivet



E-nummer	Typ	Benämning	Längd	Färg	Antal/fp
50 698 44	GGM SPG6CSCA1M	Patch SM SPX SC/UPC-SC/APC	1 m	blå kabel, blå/grön kontakt	1 st
50 698 45	GGM SPG6CSCA2M	Patch SM SPX SC/UPC-SC/APC	2 m	blå kabel, blå/grön kontakt	1 st
50 698 46	GGM SPG6CSCA3M	Patch SM SPX SC/UPC-SC/APC	3 m	blå kabel, blå/grön kontakt	1 st
50 698 47	GGM SPG6CSCA5M	Patch SM SPX SC/UPC-SC/APC	5 m	blå kabel, blå/grön kontakt	1 st

Fiberpatchkabel SM SC/APC, G657 simplex

Simplex singelmode G657 fiberpatchkabel av hög kvalitet med SC/APC i båda ändar. Hög packningsgrad då kabeln endast bygger 2 mm. Individuellt testad och godkänd enligt normerna: EIA/TIA 568, ISO 11801 och EN 50173.

Färg kabel: Blå

Kontakttyp: SC APC

Färg kontakt: Grön

Insertion Loss: ≤ 0,30 dB

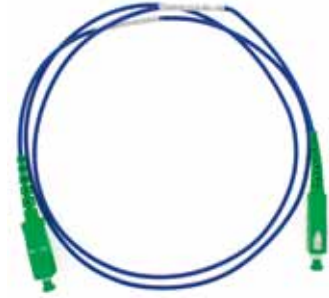
Return Loss: ≤ 50 dB (SC och LC APC: ≤ 50 dB)

Temperaturområde drift: -40°C till +75°C

Yttermantel: Halogenfri (LSOH)

Kompatibel med: IEC-61754-20 ; TELCORDIA-GR-326-CORE

Uppfyller ROHS direktivet



E-nummer	Typ	Benämning	Längd	Färg	Antal/fp
50 698 48	GGM SPG6CSCA1M	Patch SM SPX SC/APC-SC/APC	1 m	blå kabel, grön kontakt	1 st
50 698 49	GGM SPG6CSCA2M	Patch SM SPX SC/APC-SC/APC	2 m	blå kabel, grön kontakt	1 st
50 698 50	GGM SPG6CSCA3M	Patch SM SPX SC/APC-SC/APC	3 m	blå kabel, grön kontakt	1 st
50 698 51	GGM SPG6CSCA5M	Patch SM SPX SC/APC-SC/APC	5 m	blå kabel, grön kontakt	1 st

Fiberpatchkabel SM SC/UPC + LC/UPC, G657 simplex

Simplex singelmode G657 fiberpatchkabel av hög kvalitet med SC/UPC i ena änden och LC/UPC i andra. Hög packningsgrad då kabeln endast bygger 2 mm. Individuellt testad och godkänd enligt normerna: EIA/TIA 568, ISO 11801 och EN 50173.

Färg kabel: Blå

Kontakttyp: SC UPC/LC UPC

Färg kontakt: Blå

Insertion Loss: ≤ 0,30 dB

Return Loss: ≤ 50 dB (SC och LC APC: ≤ 50 dB)

Temperaturområde drift: -40°C till +75°C

Yttermantel: Halogenfri (LSOH)

Kompatibel med: IEC-61754-20 ; TELCORDIA-GR-326-CORE

Uppfyller ROHS direktivet



E-nummer	Typ	Benämning	Längd	Färg	Antal/fp
50 698 52	GGM SPG6CLC1M	Patch SM SPX SC/UPC-LC/UPC	1 m	blå kabel och kontakt	1 st
50 698 53	GGM SPG6CLC2M	Patch SM SPX SC/UPC-LC/UPC	2 m	blå kabel och kontakt	1 st
50 698 54	GGM SPG6CLC3M	Patch SM SPX SC/UPC-LC/UPC	3 m	blå kabel och kontakt	1 st
50 698 55	GGM SPG6CLC5M	Patch SM SPX SC/UPC-LC/UPC	5 m	blå kabel och kontakt	1 st

Fiberpatchkabel SM LC/UPC, G657 simplex

Simplex singelmode G657 fiberpatchkabel av hög kvalitet med LC/UPC i båda ändar. Hög packningsgrad då kabeln endast bygger 2 mm. Individuellt testad och godkänd enligt normerna: EIA/TIA 568, ISO 11801 och EN 50173.

Färg kabel: Blå

Kontakttyp: LC UPC

Färg kontakt: Blå

Insertion Loss: $\leq 0,30$ dB

Return Loss: ≤ 50 dB (SC och LC APC: ≤ 50 dB)

Temperaturområde drift: -40°C till $+75^{\circ}\text{C}$

Yttermantel: Halogenfri (LSOH)

Kompatibel med: IEC-61754-20 ; TELCORDIA-GR-326-CORE

Uppfyller ROHS direktivet



E-nummer	Typ	Benämning	Längd	Färg	Antal/fp
50 698 56	GGM SPG6LCLC1M	Patch SM SPX LC/UPC-LC/UPC	1 m	blå kabel och kontakt	1 st
50 698 57	GGM SPG6LCLC2M	Patch SM SPX LC/UPC-LC/UPC	2 m	blå kabel och kontakt	1 st
50 698 58	GGM SPG6LCLC3M	Patch SM SPX LC/UPC-LC/UPC	3 m	blå kabel och kontakt	1 st
50 698 59	GGM SPG6LCLC5M	Patch SM SPX LC/UPC-LC/UPC	5 m	blå kabel och kontakt	1 st
50 698 60	GGM SPG6LCLC10M	Patch SM SPX LC/UPC-LC/UPC	10 m	blå kabel och kontakt	1 st

Fiberpatchkabel SM LC/APC, G657 simplex

Simplex singelmode G657 fiberpatchkabel av hög kvalitet med LC/APC i båda ändar. Hög packningsgrad då kabeln endast bygger 2 mm. Individuellt testad och godkänd enligt normerna: EIA/TIA 568, ISO 11801 och EN 50173.

Färg kabel: Blå

Kontakttyp: LC APC

Färg kontakt: Grön

Insertion Loss: $\leq 0,30$ dB

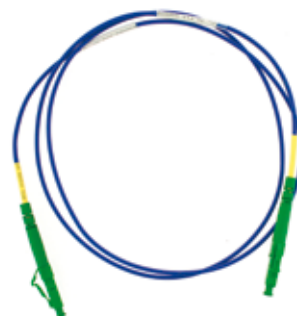
Return Loss: ≤ 50 dB (SC och LC APC: ≤ 50 dB)

Temperaturområde drift: -40°C till $+75^{\circ}\text{C}$

Yttermantel: Halogenfri (LSOH)

Kompatibel med: IEC-61754-20 ; TELCORDIA-GR-326-CORE

Uppfyller ROHS direktivet



E-nummer	Typ	Benämning	Längd	Färg	Antal/fp
50 698 61	GGM SPG6LCA1M	Patch SM SPX LC/APC-LC/APC	1 m	blå kabel/grön kontakt	1 st
50 698 62	GGM SPG6LCA2M	Patch SM SPX LC/APC-LC/APC	2 m	blå kabel/grön kontakt	1 st
50 698 63	GGM SPG6LCA3M	Patch SM SPX LC/APC-LC/APC	3 m	blå kabel/grön kontakt	1 st
50 698 64	GGM SPG6LCA5M	Patch SM SPX LC/APC-LC/APC	5 m	blå kabel/grön kontakt	1 st

Fiberpatchkabel SM SC/UPC , G657 duplex

Duplex singelmode G657 fiberpatchkabel av hög kvalitet med SC/UPC i båda ändar. Hög packningsgrad då kabeln endast bygger 2 mm. Individuellt testad och godkänd enligt normerna: EIA/TIA 568, ISO 11801 och EN 50173.

Färg kabel: Blå

Kontakttyp: UPC

Färg kontakt: Blå

Insertion Loss: ≤ 0,30 dB

Return Loss: ≤ 50 dB (SC och LC APC: ≤ 50 dB)

Temperaturområde drift: -40°C till +75°C

Yttermantel: Halogenfri (LSOH)

Kompatibel med: IEC-61754-20 ; TELCORDIA-GR-326-CORE

Uppfyller ROHS direktivet



E-nummer	Typ	Benämning	Längd	Färg	Antal/fp
50 698 65	GGM DPG6SC05M	Patch SM DPX SC/UPC-SC/UPC	0,5 m	blå kabel och kontakt	1 st
50 698 66	GGM DPG6SC1M	Patch SM DPX SC/UPC-SC/UPC	1 m	blå kabel och kontakt	1 st
50 698 67	GGM DPG6SC2M	Patch SM DPX SC/UPC-SC/UPC	2 m	blå kabel och kontakt	1 st
50 698 68	GGM DPG6SC3M	Patch SM DPX SC/UPC-SC/UPC	3 m	blå kabel och kontakt	1 st
50 698 69	GGM DPG6SC5M	Patch SM DPX SC/UPC-SC/UPC	5 m	blå kabel och kontakt	1 st
50 698 70	GGM DPG6SC10M	Patch SM DPX SC/UPC-SC/UPC	10 m	blå kabel och kontakt	1 st

Fiberpatchkabel SM SC/UPC + SC/APC, G657 duplex

Duplex singelmode G657 fiberpatchkabel av hög kvalitet med SC/UPC i ena änden och SC/APC i andra. Hög packningsgrad då kabeln endast bygger 2 mm. Individuellt testad och godkänd enligt normerna: EIA/TIA 568, ISO 11801 och EN 50173.

Färg kabel: Blå

Kontakttyp: SC UPC /SC APC

Färg kontakt: UPC = blå och APC = grön

Insertion Loss: ≤ 0,30 dB

Return Loss: ≤ 50 dB (SC och LC APC: ≤ 50 dB)

Temperaturområde drift: -40°C till +75°C

Yttermantel: Halogenfri (LSOH)

Kompatibel med: IEC-61754-20 ; TELCORDIA-GR-326-CORE

Uppfyller ROHS direktivet



E-nummer	Typ	Benämning	Längd	Färg	Antal/fp
50 698 71	GGM DPG6CSCA1M	Patch SM DPX SC/UPC -SC/APC	1 m	blå kabel, blå/grön kontakt	1 st
50 698 72	GGM DPG6CSCA2M	Patch SM DPX SC/UPC -SC/APC	2 m	blå kabel, blå/grön kontakt	1 st
50 698 73	GGM DPG6CSCA3M	Patch SM DPX SC/UPC -SC/APC	3 m	blå kabel, blå/grön kontakt	1 st
50 698 74	GGM DPG6CSCA5M	Patch SM DPX SC/UPC -SC/APC	5 m	blå kabel, blå/grön kontakt	1 st

Fiberpatchkabel SM SC/APC, G657 duplex

Duplex singelmode G657 fiberpatchkabel av hög kvalitet med SC/APC i båda ändar. Hög packningsgrad då kabeln endast bygger 2 mm. Individuellt testad och godkänd enligt normerna: EIA/TIA 568, ISO 11801 och EN 50173.

Färg kabel: Blå

Kontakttyp: SC APC

Färg kontakt: Grön

Insertion Loss: $\leq 0,30$ dB

Return Loss: ≤ 50 dB (SC och LC APC: ≤ 50 dB)

Temperaturområde drift: -40°C till $+75^{\circ}\text{C}$

Yttermantel: Halogenfri (LSOH)

Kompatibel med: IEC-61754-20 ; TELCORDIA-GR-326-CORE

Uppfyller ROHS direktivet



E-nummer	Typ	Benämning	Längd	Färg	Antal/fp
50 698 75	GGM DPG6SCA1M	Patch SM DPX SC/APC-SC/APC	1 m	blå kabel, grön kontakt	1 st
50 698 76	GGM DPG6SCA2M	Patch SM DPX SC/APC-SC/APC	2 m	blå kabel, grön kontakt	1 st
50 698 77	GGM DPG6SCA3M	Patch SM DPX SC/APC-SC/APC	3 m	blå kabel, grön kontakt	1 st
50 698 78	GGM DPG6SCA5M	Patch SM DPX SC/APC-SC/APC	5 m	blå kabel, grön kontakt	1 st

Fiberpatchkabel SM SC/UPC + LC/UPC, G657 duplex

Duplex singelmode G657 fiberpatchkabel av hög kvalitet med SC/UPC i ena änden och LC/UPC i andra. Hög packningsgrad då kabeln endast bygger 2 mm. Individuellt testad och godkänd enligt normerna: EIA/TIA 568, ISO 11801 och EN 50173.

Färg kabel: Blå

Kontakttyp: SC UPC/LC UPC

Färg kontakt: Blå

Insertion Loss: $\leq 0,30$ dB

Return Loss: ≤ 50 dB (SC och LC APC: ≤ 50 dB)

Temperaturområde drift: -40°C till $+75^{\circ}\text{C}$

Yttermantel: Halogenfri (LSOH)

Kompatibel med: IEC-61754-20 ; TELCORDIA-GR-326-CORE

Uppfyller ROHS direktivet



E-nummer	Typ	Benämning	Längd	Färg	Antal/fp
50 698 79	GGM DPG6CLC1M	Patch SM DPX SC/UPC -LC/UPC	1 m	blå kabel och kontakt	1 st
50 698 80	GGM DPG6CLC2M	Patch SM DPX SC/UPC -LC/UPC	2 m	blå kabel och kontakt	1 st
50 698 81	GGM DPG6CLC3M	Patch SM DPX SC/UPC -LC/UPC	3 m	blå kabel och kontakt	1 st
50 698 82	GGM DPG6CLC5M	Patch SM DPX SC/UPC -LC/UPC	5 m	blå kabel och kontakt	1 st

Fiberpatchkabel SM LC/UPC , G657 duplex

Duplex singelmode G657 fiberpatchkabel av hög kvalitet med LC/UPC i båda ändar. Hög packningsgrad då kabeln endast bygger 2 mm. Individuellt testad och godkänd enligt normerna: EIA/TIA 568, ISO 11801 och EN 50173.

Färg kabel: Blå

Kontakttyp: LC UPC

Färg kontakt: Blå

Insertion Loss: ≤ 0,30 dB

Return Loss: ≤ 50 dB (SC och LC APC: ≤ 50 dB)

Temperaturområde drift: -40°C till +75°C

Yttermantel: Halogenfri (LSOH)

Kompatibel med: IEC-61754-20 ; TELCORDIA-GR-326-CORE

Uppfyller ROHS direktivet



E-nummer	Typ	Benämning	Längd	Färg	Antal/fp
50 698 83	GGM DPG6LCLC1M	Patch SM DPX LC/UPC-LC/UPC	1 m	blå kabel och kontakt	1 st
50 698 84	GGM DPG6LCLC2M	Patch SM DPX LC/UPC-LC/UPC	2 m	blå kabel och kontakt	1 st
50 698 85	GGM DPG6LCLC3M	Patch SM DPX LC/UPC-LC/UPC	3 m	blå kabel och kontakt	1 st
50 698 86	GGM DPG6LCLC5M	Patch SM DPX LC/UPC-LC/UPC	5 m	blå kabel och kontakt	1 st
50 698 87	GGM DPG6LCLC10M	Patch SM DPX LC/UPC-LC/UPC	10 m	blå kabel och kontakt	1 st

Fiberpatchkabel SM LC/APC, G657 duplex

Duplex singelmode G657 fiberpatchkabel av hög kvalitet med LC/APC i båda ändar. Hög packningsgrad då kabeln endast bygger 2 mm. Individuellt testad och godkänd enligt normerna: EIA/TIA 568, ISO 11801 och EN 50173.

Färg kabel: Blå

Kontakttyp: LC APC

Färg kontakt: Grön

Insertion Loss: ≤ 0,30 dB

Return Loss: ≤ 50 dB (SC och LC APC: ≤ 50 dB)

Temperaturområde drift: -40°C till +75°C

Yttermantel: Halogenfri (LSOH)

Kompatibel med: IEC-61754-20 ; TELCORDIA-GR-326-CORE

Uppfyller ROHS direktivet



E-nummer	Typ	Benämning	Längd	Färg	Antal/fp
50 698 88	GGM DPG6LCA1M	Patch SM DPX LC/APC-LC/APC	1 m	blå kabel, grön kontakt	1 st
50 698 89	GGM DPG6LCA2M	Patch SM DPX LC/APC-LC/APC	2 m	blå kabel, grön kontakt	1 st
50 698 90	GGM DPG6LCA3M	Patch SM DPX LC/APC-LC/APC	3 m	blå kabel, grön kontakt	1 st
50 698 91	GGM DPG6LCA5M	Patch SM DPX LC/APC-LC/APC	5 m	blå kabel, grön kontakt	1 st

Fiberpatchkabel Multimode SC/PC, OM1 62,5/125 duplex

Duplex multimode OM1, 62,5/125 μm , fiberpatchkabel av hög kvalitet med SC/PC i båda ändar. Hög packningsgrad då kabeln endast bygger 2 mm. Individuellt testad och godkänd enligt normerna: EIA/TIA 568, ISO 11801 och EN 50173.

Färg kabel: Orange

Kontakttyp: SC PC

Färg kontakt: Beige

Insertion Loss: $\leq 0,30$ dB

Return Loss: ≤ 50 dB (SC och LC APC: ≤ 50 dB)

Temperaturområde drift: -40°C till $+75^{\circ}\text{C}$

Yttermantel: Halogenfri (LSOH)

Kompatibel med: IEC-61754-20 ; TELCORDIA-GR-326-CORE

Uppfyller ROHS direktivet



E-nummer	Typ	Benämning	Längd	Färg	Antal/fp
50 698 92	GGM S2MPC2M	Patch OM1 DPX SC/PC	1 m	orange kabel, beige kont.	1 st
50 698 93	GGM S2MLC2M	Patch OM1 DPX SC/PC	2 m	orange kabel, beige kont.	1 st
50 698 94	GGM S4MPC2M	Patch OM1 DPX SC/PC	3 m	orange kabel, beige kont.	1 st
50 698 95	GGM S4MLC2M	Patch OM1 DPX SC/PC	5 m	orange kabel, beige kont.	1 st

Fiberpatchkabel Multimode SC/PC, OM3 50/125 duplex

Duplex multimode OM3, 50/125 μm , fiberpatchkabel av hög kvalitet med SC/PC i båda ändar. Hög packningsgrad då kabeln endast bygger 2 mm. Individuellt testad och godkänd enligt normerna: EIA/TIA 568, ISO 11801 och EN 50173. Går utmärkt att använda även för korskoppling av fiberkabel OM2, 50/125 μm .

Färg kabel: Aqua

Kontakttyp: SC PC

Färg kontakt: Beige

Insertion Loss: $\leq 0,30$ dB

Return Loss: ≤ 50 dB (SC och LC APC: ≤ 50 dB)

Temperaturområde drift: -40°C till $+75^{\circ}\text{C}$

Yttermantel: Halogenfri (LSOH)

Kompatibel med: IEC-61754-20 ; TELCORDIA-GR-326-CORE

Uppfyller ROHS direktivet



E-nummer	Typ	Benämning	Längd	Färg	Antal/fp
50 698 96	GGM DP4CC1M	Patch OM3 DPX SC/PC	1 m	aqua kabel, beige kontakt	1 st
50 698 97	GGM DP4CC2M	Patch OM3 DPX SC/PC	2 m	aqua kabel, beige kontakt	1 st
50 698 98	GGM DP4CC3M	Patch OM3 DPX SC/PC	3 m	aqua kabel, beige kontakt	1 st
50 698 99	GGM DP4CC5M	Patch OM3 DPX SC/PC	5 m	aqua kabel, beige kontakt	1 st

Gigamedia rengöringsprodukter för fiber

Rengöringspenna för fiberkontakter i mellanstycken

Rengöringspenna (one click) för ST/SC/FC (2,5 mm) och LC (1,5 mm) för fiberkontakter som sitter i mellanstycken t.ex. i en ODF. Klarar upp till 500 rengöringar. Uppfyller: EU/95/2002/EC (RoHS), mått: 172 mm x 17,5 mm. Fabrikat: Gigamedia/Fujikura



E-nummer	Typ	Benämning	Antal/fp
16 499 81	GGM CLEANER	Fiberrengörare ST/SC/FC	1 st
16 499 82	GGM CLEANERLC	Fiberrengörare LC	1 st

CLETOP-S kontaktrengöring fiber

Kassett med rengöringsduk för fiberkontakter. Kontakterna rengörs på en helt ren duk-remsa varje gång. CLETOP-S tar effektivt bort smutspartiklar, fett och andra orenheter utan att repa de känsliga kontaktytorna och utan att använda alkohol, vilket kan skada kontaktens ferrul. Till kassetten finns en refillrulle. En rulle räcker till hela 400 rengöringar, vilket gör verktyget kostnadseffektivt.



E-nummer	Typ	Benämning	Antal/fp
16 499 48	GGM CLETOPS	CLETOP-S kontaktrengöring	1 st
16 499 49	GGM CLETOPBR	Refill till CLETOP-S	1 st

Rengöringskit för fiber

Ett smidigt kit där du får med allt för att kunna rengöra fiber vid kontaktering och korskoppling. Starta med ett komplett kit och fyll sedan på med produkter efter behov. Produkter levereras i en tålig nylonväska med karbinhake för att kunna hängas i t.ex. bälte. Innehåller det mesta du behöver för rengöring vid fiberarbeten:

- 200 ark QbE luddfria torkdukar för lösningsmedels fri precisionsrengöring av fiberkontakter med hög absorptionsförmåga
- 1 st electro wash rengöringspenna (rengöringsmedel utan isopropanol)
- 15 st rengöringsstickor för fibersvetsens speglar
- 50 st rengöringsstickor 2,5 mm för mellanstycken ST, SC och FC
- 50 st rengöringsstickor 1,25 mm för mellanstycken LC, samt för fibersvetsens V-spår
- 100 at luddfria torkdukar för allmän rengöring



Isopropanol 50 cl (ingår inte i rengöringskitet). Lämpligt för tvätt av fiberändar före svetsning, samt för allmän rengöring. Skall ej användas för tvätt av kontaktytor på fiberkontakter eftersom det kan skada ferrulen.

E-nummer	Typ	Benämning	Antal/fp
16 499 50	GGM CFK1000	Rengöringskit för fiber	1 st
16 499 51	GGM QBE	QbE luddfri torkduk 200 ark	200 st
16 499 52	GGM FW2150	Electro wash rengöringspenna	1 st
16 499 53	GGM 51125F	Rengöringsstickor för fibersvets	50 st
16 499 54	GGM 231750	Rengöringsstickor 2,5 mm, 50 st	50 st
16 499 55	GGM 231650	Rengöringsstickor 1,25 mm, 50 st	50 st
16 499 56	GGM 2352WIPE	Luddfria torkdukar 100 st	100 st
16 499 57	GGM 1610P	Isopropanol 50 cl	1/50 cl

Gigamedia verktyg/kontakttering för fiber

Kit för fiberkontakttering, multimode

Väska med alla verktyg/tillbehör för fält kontakttering av multimode fiber. Mycket enkelt sätt att kontaktera utan svetsning, passar bra om man inte har tillgång till svets eller inte vill/kan hyra. XPFIT kontakten är mycket enkel att kontaktera och du gör enkelt en kontakt på mindre än 3 minuter. Separata väskor för SC OM1, SC OM2/OM3 samt LC OM3.

I kontaktkit för SC/OM1 medföljer 10 st multimode SC/OM1 kontakter, men du kan också kontaktera följande kontakter: multimode SC OM2/OM3, singelmode SC/UPC samt, om du köper monteringsverktyget XPFIT för LC, även multimode LC/OM3.

I kontaktkit för SC OM2/OM3 medföljer 10 st multimode SC/OM3 kontakter, men du kan också kontaktera följande kontakter: multimode SC/OM1, singelmode SC/UPC samt, om du köper monteringsverktyget XPFIT för LC, även multimode LC/OM3.

I kontaktkit för LC/OM3 medföljer 10 st multimode LC/OM3 kontakter, men du kan också kontaktera följande kontakter: multimode LC/UPC samt, om du köper monteringsverktyget XPFIT för SC, även multimode SC/OM1, SC OM2/OM3 och singelmode SC/UPC.

Innehåll:

- 10 st XPFIT kontakter
- 1 st monteringsverktyg XPFIT
- 1 st cleaver
- 1 st fiberskalare
- 1 st kevlarsax
- 1 st laserpenna för kontroll av fibern
- 10 IPA våtservetter (GGM 161050PK)



E-nummer	Typ	Benämning	Antal/fp
50 661 85	GGM SCXPFIT1KIT	Kontaktkit Fiber MM SC OM1	1 st väska
50 661 86	GGM SCXPFIT1KIT	Kontaktkit Fiber MM SC OM2/OM3	1 st väska
50 661 87	GGM SCXPFIT1KIT	Kontaktkit Fiber MM LC OM2/OM3	1 st väska

Fiberkontakter XPFIT multimode, påfyllnad

Fiberkontakter XPFIT för multimode fiber, påfyllnad till kit.



E-nummer	Typ	Benämning	Antal/fp
50 661 91	GGM SCXPFITOM1	Fiberkontakt XPFIT MM SC OM1	1 st
50 661 92	GGM SCXPFITOM3	Fiberkontakt XPFIT MM SC OM2/OM3	1 st
50 661 93	GGM SCXPFITOM3	Fiberkontakt XPFIT MM LC OM2/OM3	1 st

Kit för fiberkontakttering, singelmode

Väska med alla verktyg/tillbehör för fält kontakttering av singelmode fiber. Mycket enkelt sätt att kontaktera utan svetsning, passar bra om man inte har tillgång till svets eller inte vill/kan hyra. XPFIT kontakten är mycket enkel att kontaktera och du gör enkelt en kontakt på mindre än 3 minuter. Separata väskor för SC/UPC, SC/APC och LC UPC.

När du kontrollerar XPFIT kontakten för singelmode bör du ha en dämpare på 3 db då medföljande VFL (laserpenna) är på 0,5 mw.

I kontaktkit för SC/UPC medföljer 10 st multimode SC/UPC kontakter, men du kan också kontaktera följande kontakter: multimode SC/OM1 och SC OM2/OM3 samt, om du köper kontaktteringsverktyget för LC, även multimode LC/OM3 och singelmode LC/UPC.

I kontaktkit för SC/APC medföljer 10 st multimode SC/APC kontakter och du kan bara kontaktera SC/APC kontakter.

I kontaktkit för LC/UPC medföljer 10 st multimode LC/UPC kontakter, men du kan också kontaktera följande kontakter: multimode LC/OM3 samt, om du köper kontaktteringsverktyget för SC, även singelmode SC/UPC samt multimode SC/OM1, SC OM2/OM3.

Innehåll:

- 10 st XPFIT kontakter
- 1 st monteringsverktyg XPFIT
- 1 st cleaver
- 1 st fiberskalare
- 1 st kevlarsax
- 1 st laserpenna för kontroll av fibern
- 10 IPA våtservetter



E-nummer	Typ	Benämning	Antal/fp
50 661 88	GGM SCXPFIT9KIT	Kontaktkit Fiber SM SC/UPC	1 st väska
50 661 89	GGM SCXPFIT9K	Kontaktkit Fiber SM SC/APC	1 st väska
50 661 90	GGM LCXPFIT9KIT	Kontaktkit Fiber SM LC/UPC	1 st väska

Fiberkontakter XPFIT singelmode, påfylld

Fiberkontakter XPFIT för singelmode fiber, påfylld till kit.



E-nummer	Typ	Benämning	Antal/fp
50 661 94	GGM SCXPFIT09	Fiberkontakt XPFIT SM SC/UPC	1 st
50 661 95	GGM SCXPFIT09	Fiberkontakt XPFIT SM SC/UPC	1 st
50 661 96	GGM LCXPFIT09	Fiberkontakt XPFIT SM LC/UPC	1 st

Montageverktyg XPFIT SC och LC

Montageverktyg SC och LC för Gigamedia XPFIT kontakter. Fixerar fiberkontakten XPFIT samt fiberkabel vid terminering av fiber. Avsedda för både singel och multimode.



E-nummer	Typ	Benämning	Antal/fp
50 661 97	GGM SCXPFIT00L	Montageverktyg XPFIT SC	1 st
50 661 98	GGM LCXPFIT00L	Montageverktyg XPFIT LC	1 st

Våtservetter IPA, påfylld

Våtservetter med Isopropanol för rengöring av fiber innan kontakttering. Passar bl.a. till våra kit för kontakttering i fält.



E-nummer	Typ	Benämning	Antal/fp
16 497 99	GGM 161050PK	Våtservett IPA 50 st	50 st

Fiberkit med sax, skalare och stripper

Verktögskit för fiber innehållande sax för aramid/kevlar, skalare för yttermantel (4-25 mm) samt ett skalverktyg/stripper för fiber (900µm/250µm/125µm) allt förpackad i praktisk mjuk väska som kan bäras i bältet.



E-nummer	Typ	Benämning	Antal/fp
16 499 80	GGM FOKIT	Fiberkit med sax, skalare och stripper	1 st

Lasertestare fiber

Laserpenna på 0,5 mw för att upptäcka fel/brott på fiberkabel. För ST/SC kontakter. Lasertyp: 635 nm, max 3 km. Kompletteras med 2 st AAA batterier. Färg: svart



E-nummer	Typ	Benämning	Antal/fp
16 499 99	GGM FC2001	Lasertestare Fiber	1 st

Fiberskalare, multifunktion 900, 250, 125µm

Professionellt verktyg för skalning av fiberkabel. Skalar sekundärskydd 900 µm och primärskydd 250 µm. Kan dessutom användas för avlägsnning av yttermantel på exempelvis patchkabel eller distributionskabel. Tydliga markeringar gör det lätt att välja rätt skalningsstorlek. Möjlighet finns för finjustering av skalningsdimension 900, 250 och 125µm.



E-nummer	Typ	Benämning	Antal/fp
16 499 47	GGM STRIPPER	Multifunktion fiberskalare	1 st

Mikroskåp 200/400

Mikroskåp för att inspektera kontaktytor vid fiberkontakttering och felsökning. Levereras med en universal adapter för ST, SC och FC (Ø2.5 mm), samt batterier (3 st AAA) och en mjuk förvaringsväska. MM 200X har en förstoring på 150x-200x. Lämplig för multimode kontakter. Den vassare modellen (SM 400X) har en förstoring på 400x och är speciellt lämplig för singelmode kontakter.



E-nummer	Typ	Benämning	Antal/fp
16 499 94	GGM SCOPE200	Mikroskåp MM 200X	1 st
16 499 59	GGM SCOPE400	Mikroskåp SM 400X	1 st

Gigamedia switchar

Miniswitch 5 & 8 portar 10/100 Mbps

5/8 portars miniswitch 10/100Mbps för små företag/hemmanätverk (SOHO). Stödjer automatisk MDI/MDIX, plug & play. Levereras med extern strömförsörjning. Uppfyller IEEE 802,3 10Base-T och IEEE 802.3u 100Base-TX standard. Mer information och datablad hittar du på www.gigamedia.se

Hastighet:	10 eller 100 Mbps
Antal portar:	5 eller 8 portar
Mått:	140 x 90 x 32 mm (b x dj x h)
Strömförsörjning:	Extern DC 9V/0,6A



E-nummer	Typ	Benämning	Antal/fp
51 870 70	GGM NE805XR	Switch 5P 10/100 DT mini	1 st
51 870 71	GGM NE808XR	Switch 8P 10/100 DT mini	1 st

Miniswitch16 portar 10/100 Mbps

Oerhört kompakt 16 portars miniswitch 10/100 Mbps för små företag/hemmanätverk (SOHO). Stödjer automatisk MDI/MDIX, plug & play. Levereras med extern strömförsörjning. Uppfyller: IEEE 802.3 10BaseT, IEEE 802.3u 100BaseTX, IEEE 802.3x Flow Control. Mer information och datablad hittar du på www.gigamedia.se

Hastighet:	10/100 Mbps
Antal portar:	16 portar
Mått:	130 x 80 x 35 mm (b x dj x h)
Strömförsörjning:	Extern DC 7.5V/0,8A



E-nummer	Typ	Benämning	Antal/fp
51 870 72	GGM NE816X	Switch 16P 10/100 DT mini	1 st

Miniswitch 8 portar 10/100/1000 Mbps

8 portars miniswitch 10/100/1000 Mbps för små företag/hemmanätverk (SOHO). Stödjer MDI/MDIX, plug & play. Integrerad strömförsörjning. Uppfyller: IEEE 802.3 10BaseT, IEEE 802.3u 100BaseTX, IEEE 802.3ab 1000BaseT, IEEE 802.3xFlow Control. Mer information och datablad hittar du på www.gigamedia.se

Hastighet:	10/100/1000 Mbps
Antal portar:	8 portar
Mått:	175 x 80 x 24 mm (b x dj x h)
Strömförsörjning:	Intern 90~260V/AC, 50~60Hz



E-nummer	Typ	Benämning	Antal/fp
51 870 73	GGM GS08	Switch 8P 10/100/1000 DT mini, int. power	1 st

Switch 16 portar desktop 10/100 Mbps

16 portars switch 10/100 Mbps för små företag/hemmanätverk (SOHO) med integrerad strömförsörjning. Stödjer automatisk MDI/MDIX, plug & play. Uppfyller: IEEE 802.3 10BaseT, IEEE 802.3u 100BaseTX, IEEE 802.3xFlow Control. Mer information och datablad hittar du på www.gigamedia.se

Hastighet:	10/100 Mbps
Antal portar:	16 portar
Mått:	267 x 161 x 44 mm (b x dj x h)
Strömförsörjning:	Intern 100 ~ 240V/AC, 50~60 Hz



E-nummer	Typ	Benämning	Antal/fp
51 870 74	GGM FES1600	Switch 16P 10/100 DT mini, int. power	1 st

Switch 16 & 24 portar 19" 10/100 Mbps

16 och 24 portars 10/100 switch för montage i stativ/skåp, hållare för 19" montage medföljer. Stödjer automatisk MDI/MDIX, plug & play. Uppfyller: IEEE802.3 10Base-T Ethernet, IEEE802.3u 100Base-TX Fast Ethernet standards. Mer information och datablad hittar du på www.gigamedia.se

Hastighet:	10/100 Mbps
Antal portar:	16 och 24 portar
Mått:	19" 440 x 123 x 44 mm (b x dj x h)
Strömförsörjning:	Intern 100 ~ 240V/AC, 50~60 Hz



E-nummer	Typ	Benämning	Antal/fp
51 870 75	GGM FES1602	Switch 16P 10/100 19"	1 st
51 870 77	GGM FES2402	Switch 24P 10/100 19"	1 st

Switch 16 & 24 portar 19" 10/100/1000 Mbps

16 och 24 portars 19" switch 10/100/1000 Mbps. För montage i stativ/skåp, hållare för 19" montage medföljer. Stödjer automatisk MDI/MDX och store-and-forward. Quality of Service funktion samt plug & play. Uppfyller IEEE802.3, IEEE802.3ab. Mer information och datablad på www.gigamedia.se

Hastighet:	10/100/1000 Mbps
Antal portar:	16 och 24 portar
Mått:	19" 440 x 177 x 44 mm (b x dj x h)
Strömförsörjning:	Intern 100 ~ 240V/AC, 50~60 Hz



E-nummer	Typ	Benämning	Antal/fp
51 870 76	GGM GS1600	Switch 16P 10/100/1000 19"	1 st
51 870 78	GGM GS2400	Switch 24P 10/100/1000 19"	1 st

Switch 8 portar 11"/19" 10/100 Mbps med 4 PoE portar

8 portars 11" switch 10/100. 4 av portarna har PoE (Power over Ethernet) med max 15,4 W/DC per port. Kompakt switch med byglar för montage även i 19" stativ/skåp. Stödjer Auto MDI/MDIX och auto-negotiation, plug and play. Mer information och datablad hittar du på www.gigamedia.se

Hastighet:	10/100 Mbps
Antal portar:	8 portar varav 4 POE portar (max 15,4W/port)
Mått:	11"/19" 266 x 160 x 44 mm (b x dj x h)
Strömförsörjning:	Intern 100 ~ 240V/AC, 50~60 Hz



E-nummer	Typ	Benämning	Antal/fp
51 870 79	GGM FES0804P	Switch 8P 10/100 POE 11"/19"	1 st

Switch 8 portar 19" 10/100 Mbps PoE+ med 2 Gigabit portar och 2 x SFP

19" 10/100 Mbps switch med 8 PoE+ portar (högeffekts Power over Ethernet) och 2 st Gigabit portar samt 2 st SFP open slot. Perfekt för IP kameror, upp till 30 watt/port. Uppfyller bl.a: IEEE 802.3at PoE+, IEEE 802.1q VLAN, IEEE 802.1p CoS, IEEE 802.1x, IEEE 802.1w. Mer information och datablad hittar du på www.gigamedia.se

Hastighet:	10/100/1000 Mbps
Antal portar:	8 portar 10/100, alla med POE (max 30W/port, 48V/DC) Samt 2 st Gigabit portar (1000 Mbps)
SFP port:	2 st (open slot) för SFP moduler (se Gigamedias: 51 870 82 och 83)
Mått:	19" 440 x 220 x 44 mm (b x dj x h)
Strömförsörjning:	Intern 100 ~ 240V/AC, 50~60 Hz



E-nummer	Typ	Benämning	Antal/fp
51 870 80	GGM FES08PLUS	Switch 8P 10/100 + 2x1000 POE SFP 19"	1 st

Switch 8 portar 19" 10/100/1000 Mbps PoE+ och 2 x SFP

19" 10/100/1000 Mbps switch med 8 PoE+ portar (högeffekts Power over Ethernet) samt 2 x SFP open slot. Perfekt för IP kameror, upp till 30 watt/port. Uppfyller bl.a: IEEE 802.3at PoE+, IEEE 802.1q VLAN, IEEE 802.1p CoS, IEEE 802.1x, IEEE 802.1w. Mer information och datablad hittar du på www.gigamedia.se

Hastighet:	10/100/1000 Mbps
Antal portar:	8 portar, alla med POE (max 30W/port, 48V/DC)
SFP port:	2 st (open slot) för SFP moduler (se Gigamedias: 51 870 82 och 83)
Mått:	19" med bygel, 228 x 123 x 44 mm (b x dj x h)
Strömförsörjning:	Intern 100 ~ 240V/AC, 50~60 Hz



E-nummer	Typ	Benämning	Antal/fp
51 870 81	GGM GS08PLUS	Switch 8P 10/100/1000 POE SFP 19"	1 st

Trådlös router/accesspunkt W300R

Trådlöst router som stöder 802,11 b/g/n med 5 st 10/100 Ethernet portar. Trådlös överföring upp till 300Mbps. Konfigurerbar Web GUI. Stöder DHCP-klient, DHCP-server och NAT/NAPT funktioner. Tilldelar dynamiska lokala IP-adresser. Mått: 69,5x133,5x33,5 (mm). Om man vill kan man komplettera med extern antenn till W300R, tekniska data: linjär: V eller H, frekvens: 2400-2483,5 MHz, impedans: 50 Ohm, VSWR: $\leq 2,0$, förstärkning: 5dBi, anslutning: SMA hane, mått: diameter: $\varnothing 13$, längd 207mm, drift temperatur: -30°C till 60°C . Mer information och datablad hittar du på www.gigamedia.se

Hastighet trådlöst:	Upp till 300 Mbps
Antal fasta portar:	5 st 10/100 Mbps
Mått:	134 x 70 x 33,5 mm (b x dj x h)
Strömförsörjning:	Extern



E-nummer	Typ	Benämning	Antal/fp
51 870 84	GGM W300R	Router/access trådlös W300R	1 st
51 870 85	GGM WARP5	Antenn till W300R	1 st

SFP modul multimode

SFP modul multimode 1250 Mbps, 850 nm, med duplex LC-kontakt. Stödjer full duplex för Fast Gigabit Ethernet på multimode fiber, har stöd för 802.3x flödeskontroll. Strömförsörjning: 3,3V/5V. Räckvidd 550 m med fiber 50/125 um och 275 m med 62,5/125um. Uppfyller RoHS. Passar bland annat följande fabrikat: Gigamedia / D-Link / Allied Telesis/ Net Gear / 3 Com / Nortel / Aruba / HP. Mer information och datablad hittar du på www.gigamedia.se

Gränssnitt:	Multimode
Anslutning:	Duplex LC
Hölje:	Metall



E-nummer	Typ	Benämning	Antal/fp
51 870 83	GGM MSFPSX	SFP Modul 1000BASE-SX MM 275/550 m	1 st

SFP modul singelmode

SFP modul singelmode 1250 Mbps, 1310 nm, med duplex LC-kontakt. Stödjer full duplex för Fast Gigabit Ethernet på singelmode fiber, har stöd för 802.3x flödeskontroll. Strömförsörjning: 3,3V/5V. Räckvidd: 10 km=10,5dB. Uppfyller RoHS. Passar bland annat följande fabrikat: Gigamedia / D-Link / Allied Telesis/ Net Gear / 3 Com / Nortel / Aruba / HP. Mer information och datablad hittar du på www.gigamedia.se

Gränssnitt:	Singelmode
Anslutning:	Duplex LC
Hölje:	Metall



E-nummer	Typ	Benämning	Antal/fp
51 870 82	GGM MSFPLX	SFP Modul 1000BASE-LX SM 10KM	1 st

Gigamedia mediakonverter

Mediakonverter 10/100

Mediakonverter som omvandlar multimod respektive singelmod fiber, med SC duplex-kontakt, till RJ45 koppar. 10/100Base-T till 100Base-FX. Räckvidd MM ca 2 km, SM ca 20 km.



E-nummer	Typ	Benämning	Antal/fp
51 870 86	GGM 742MC	Konverter 10/100 MM SC 2 km	1 st
51 870 87	GGM 742SC20	Konverter 10/100 SM SC 20 km	1 st

Mediakonverter Gigabit

Gigabit mediakonverter som omvandlar multimod respektive singelmod fiber, med SC duplex-kontakt, till RJ45 koppar. 1000Base-T till 1000Base-SX. Räckvidd MM: 550 m med 50/125 um, 275 m med 62,5/125um, SM: ca 20 km



E-nummer	Typ	Benämning	Antal/fp
51 870 88	GGM 741MC	Konverter 1000 MM SC 275/550 m	1 st
51 870 89	GGM 741SC	Konverter 1000 SM SC 20 km	1 st

Mediakonverter 10/100/100 SFP

Mediakonverter 10/100/1000Mbps som kompletteras med SFP för valfritt fibergränssnitt. Gigamedia SFP E-nr 5187282 eller 5187283 rekommenderas. Omvandlar till RJ45 koppar. Räckvidd beroende på SFP.



E-nummer	Typ	Benämning	Antal/fp
51 870 90	GGM 840SFP	Konverter 10/100/1000 SFP	1 st

Hållare för mediakonverter

Hållare för att montera Gigamedia mediakonverter på dinskena. Passar E51 870 86--89. Passar mediakonverter med Enr: 51 870 86 - 89 men inte mediakonverter med E-nr: 51 870 90.



E-nummer	Typ	Benämning	Antal/fp
51 870 91	GGM FIXCONV	Fäste konverter för DIN skena	1 st



Gigamedia stativ och väggskåp

Väggstativ 19" 2-8 HE

Väggstativ 19" tillverkad i metall/plåt och är mycket stabil med justerbart djup 235 – 350 mm. Bredd: 530 mm, max belastning 20 kg, färg: svart (RAL 9005).



E-nummer	Typ	Benämning	Höjd (mm)	Färg	Antal/fp
25 891 33	GGM WR2U	Väggstativ 19" 2HE	95	svart	1 st
25 891 34	GGM WR4U	Väggstativ 19" 4HE	190	svart	1 st
25 891 35	GGM WR8U	Väggstativ 19" 8HE	380	svart	1 st

Väggstativ 19" 9-30 HE med svängbar ram

Väggstativ 19" med svängbar ram med kabelgenomgång underifrån och ovanifrån. Enkelt att bestycka med jack då man kommer åt patch panelerna bakifrån när stativet är i utsvängt läge. Bredd: 490 mm, djup 350 mm, max belastning 25 kg, färg: grå (RAL 7035) tillverkad i metall/plåt och är mycket stabil.



E-nummer	Typ	Benämning	Höjd (mm)	Färg	Antal/fp
25 891 36	GGM RM9U	Väggstativ 19" 9HE SVÄNGB	591	grå	1 st
25 891 37	GGM RM12U	Väggstativ 19" 12HE SVÄNGB	724	grå	1 st
25 891 38	GGM RM15U	Väggstativ 19" 15HE SVÄNGB	858	grå	1 st
25 891 39	GGM RM30U	Väggstativ 19" 30HE SVÄNGB	1525	grå	1 st

Väggskåp SLIM 19"

Minibox med 2 x 4 HE 19" som endast är 220 mm djup, patchpanel och switchar sätts vertikalt och/eller vinklat. Justerbara 19" profiler, ingång för kablar på sidorna och bak, lås ingår. Färg: grå (RAL 7035) eller svart (RAL 9005), bredd: 540 mm, djup 220 mm, höjd 500 mm, max belastning 20 kg. Tillverkad i plåt.



E-nummer	Typ	Benämning	Höjd (mm)	Färg	Antal/fp
25 891 31	GGM COFMB4UG	Väggskåp SLIM 19" grått	500	grå	1 st
25 891 32	GGM COFMB4UN	Väggskåp SLIM 19" svart	500	svart	1 st

Väggskåp FP Flatpack 19"

Väggskåp 19" för eget montage bestående av endast 5 delar. Med glasdörr och löstagbara sidopaneler. Till sidopanelerna finns fäste för lås som går att köpa som tillbehör. Justerbara 19" profiler. Lås till glasdörren och jordningskit ingår. OBS! Skåpet kompletteras med kabelgenomföring (Enr: 25 891 58) Färg: grå (RAL 7035), skyddsklass: IP 20, bredd 600, max belastning 40 kg.



E-nummer	Typ	Benämning	Djup (mm)	Höjd (mm)	Färg	Antal/fp
25 890 40	GGM COF6U5FP	Väggskåp FP 6HE	500	368	grå	1 st
25 890 41	GGM COF9U5FP	Väggskåp FP 9HE	500	501	grå	1 st
25 890 42	GGM COF12U5FP	Väggskåp FP 12HE	500	635	grå	1 st
25 890 43	GGM COF15U5FP	Väggskåp FP 15HE	500	769	grå	1 st
25 890 44	GGM COF18U5FP	Väggskåp FP 18HE	500	904	grå	1 st
25 890 45	GGM COF21U5FP	Väggskåp FP 21HE	500	1037	grå	1 st
25 890 46	GGM COF9U6FP	Väggskåp FP 9HE	600	501	grå	1 st
25 890 47	GGM COF12U6FP	Väggskåp FP 12HE	600	635	grå	1 st
25 890 48	GGM COF15U6FP	Väggskåp FP 15HE	600	769	grå	1 st
25 890 49	GGM COF18U6FP	Väggskåp FP 18HE	600	904	grå	1 st
25 890 50	GGM COF21U6FP	Väggskåp FP 21HE	600	1037	grå	1 st
25 891 58	GGM COFBM	Kabelgenomföring väggskåp	-	-	grå	1 st

Väggskåp FB färdigbyggd 19"

Väggskåp 19" färdigbyggd. Med glasdörr och löstagbara sidopaneler. Till sidopanelerna finns fäste för lås som går att köpa som tillbehör. Justerbara 19" profiler. Lås till glasdörren och jordningskit ingår. OBS! Skåpet kompletteras med kabelgenomföring (Enr: 25 891 58) Färg: svart (RAL 9005), skyddsklass: IP 20, bredd 600, max belastning 60 kg.



E-nummer	Typ	Benämning	Djup (mm)	Höjd (mm)	Färg	Antal/fp
25 890 51	GGM COF6U2P5MN	Väggskåp FB 6HE 500 djup	500	368	svart	1 st
25 890 52	GGM COF9U2P5MN	Väggskåp FB 9HE 500 djup	500	501	svart	1 st
25 890 53	GGM COF12U2P5MN	Väggskåp FB 12HE 500 djup	500	635	svart	1 st
25 890 54	GGM COF15U2P5MN	Väggskåp FB 15HE 500 djup	500	769	svart	1 st
25 890 55	GGM COF18U2P5MN	Väggskåp FB 18HE 500 djup	500	904	svart	1 st
25 890 56	GGM COF21U2P5MN	Väggskåp FB 21HE 500 djup	500	1037	svart	1 st
25 890 57	GGM COF9U2P6MN	Väggskåp FB 9HE 600 djup	600	501	svart	1 st
25 890 58	GGM COF12U2P6MN	Väggskåp FB 12HE 600 djup	600	635	svart	1 st
25 890 59	GGM COF15U2P6MN	Väggskåp FB 15HE 600 djup	600	769	svart	1 st
25 890 60	GGM COF18U2P6MN	Väggskåp FB 18HE 600 djup	600	904	svart	1 st
25 890 61	GGM COF21U2P6MN	Väggskåp FB 21HE 600 djup	600	1037	svart	1 st
25 891 58	GGM COFBM	Kabelgenomföring väggskåp	-	-	grå	1 st

Gigamedia tillbehör till stativ och väggskåp

Kabelgenomföring väggskåp

Kabelgenomföring som passar Gigamedia väggskåp både flatpack och färdigbyggda. Monteras i toppen på skåpet. Kabelgenomföringen har borst som är skonsam mot kabeln och ger ett bra dammskydd. Färg: grå ram med svart borst



E-nummer	Typ	Benämning	Färg	Antal/fp
25 891 58	GGM COFBM	Kabelgenomföring väggskåp	grå/svart	1 st

Lås till väggskåp

Lås till glasdörren till väggskåp ingår, men man måste köpa till extra lås för eventuell låsning av de avtagbara sidopanelerna.



E-nummer	Typ	Benämning	Antal/fp
25 890 62	GGM COFSPM	Lås till väggskåp 2 pack	2 st

Kabelguide 19" Basic

Kabelguide 19" för stativ eller skåp med 4 färdigmonterade byglar i plåt, i en eller två höjdenheter (HE). Ett snyggt och proffsigt sätt att arrangera patchkablar eller fiberpatchkabel. Kabelguiden bygger 70 mm ut från panelen. Färg: svart (RAL9005)



E-nummer	Typ	Benämning	Färg	Antal/fp
25 891 40	GGM ARPPCA1N	Kabelguide 19" basic 1 HE	svart	1 st
25 891 41	GGM ARPPCA2N	Kabelguide 19" basic 2 HE	svart	1 st

Kabelguide 19" Premium

Kabelguide 19" för stativ eller skåp med 4 färdigmonterade byglar i flexibel plast. Ett snyggt och proffsigt sätt att arrangera patchkablar eller fiberpatchkabel som ger mycket hög kabelkapacitet. Kabelguiden bygger 125 mm ut från panelen. Färg: svart (RAL 9005)



E-nummer	Typ	Benämning	Färg	Antal/fp
25 891 42	GGM PGCA1N	Kabelguide 19" premium 1 HE	svart	1 st
25 891 43	GGM PGCA2N	Kabelguide 19" premium 2 HE	svart	1 st

Kabelguide 19" med lock

Kabelguide 19" 1 HE för stativ eller skåp med lock i plast. Ett snyggt och proffsigt sätt att arrangera patchkablar eller fiberpatchkabel där dessa täcks. Kabelguiden bygger 75 mm ut från panelen. Färg: svart (RAL 9005)



E-nummer	Typ	Benämning	Färg	Antal/fp
25 891 44	GGM PGCC1N	Kabelguide 19" med lock 1HE	svart	1 st
25 891 45	GGM PGCC2N	Kabelguide 19" med lock 2HE	svart	1 st

Kabelguide 19" med borst

Kabelguide 19" för stativ eller skåp med borst i en höjdenhet (HE). Ett snyggt och proffsigt sätt att arrangera patchkablar eller fiberpatchkabel där dessa skjuts in i borsten och inget bygger ut från fronten. Färg: svart (RAL 9005)



E-nummer	Typ	Benämning	Färg	Antal/fp
25 891 46	GGM ARPBPC1N	Borstpanel 19" 1HE	svart	1 st

Fast hyllplan 19"

Fast hylla 19" i 2 höjdenheter (HE) för stativ eller skåp för utrustning utan 19" montage som klarar upp till 20 kg. Finns i två djup: 250 eller 375 mm. Användbar bredd: 430 mm. Färg: svart (RAL 9005)



E-nummer	Typ	Benämning	Färg	Antal/fp
25 891 47	GGM ARPLM250N	Hylla 19" 2 HE 250 mm djup	svart	1 st
25 891 48	GGM ARPLM375N	Hylla 19" 2 HE 375 mm djup	svart	1 st

Utdragbart hyllplan 19"

Utdragbar hylla 19" i 2 höjdenheter (HE), 250 mm djup för stativ eller skåp för utrustning utan 19" montage som klarar upp till 20 kg. Användbar bredd: 410 mm. Färg: svart (RAL 9005)



E-nummer	Typ	Benämning	Färg	Antal/fp
25 891 49	GGM EG250N	Hylla 19" 2 HE 250 utdragbar	svart	1 st

Blindpaneler 19"

Blindpanel 19" 1 till 5 HE, används för att täcka yta i stativ eller skåp samt för att distansera aktiv utrustning vilket förbättrar luftcirkulationen. Färg: svart (RAL 9005)



E-nummer	Typ	Benämning	Färg	Antal/fp
25 891 50	GGM ARP01N	Blindpanel 19" 1HE	svart	1 st
25 891 51	GGM ARP02N	Blindpanel 19" 2HE	svart	1 st
25 891 52	GGM ARP03N	Blindpanel 19" 3HE	svart	1 st
25 891 53	GGM ARP05N	Blindpanel 19" 5HE	svart	1 st

Vertikal kabelguide

Kabelguider om 5 st som monteras vertikalt i stativ eller skåp för att få en snyggare och bättre kabelrangering. Bygger 65 mm och har en kapacitet av 100 st 4-pars kablar. Färg: svart (RAL 9005)



E-nummer	Typ	Benämning	Färg	Antal/fp
25 891 54	GGM AL5ABV	Vertikal kabelguide 5 pack	svart	5 st

Korgmuttrar

Korgmuttersats M6 med krysspårskruv, nylonbricka och mutter. För fastsättning av 19" produkter i stativ eller skåp. Förpackning om 100 st.



E-nummer	Typ	Benämning	Färg	Antal/fp
25 891 55	GGM VER10095	Korgmuttersats 100 st	metall	100 st

Strömpaneler 19"

Strömpanel 19" 1 HE för stativ eller skåp med 8 jordade uttag och brytare med indikering, eller med 9 jordade uttag utan brytare. Påmonterat sladdställ 2 meter. Färg: grå (RAL 7035)



E-nummer	Typ	Benämning	Färg	Antal/fp
25 891 56	GGM B8PINL	Strömpanel 19" 8 uttag + brytare	grå	1 st
25 891 57	GGM B9PNL	Strömpanel 19" 9 uttag	grå	1 st

Gigamedia golvskåp Gigarack 70 Basic

Golvskåp G70

Golvskåp Gigarack 70, 19" från 26 till 42 HE. Skåpen håller hög kvalitet, är mycket stadiga och är alltid utrustade med låsbar glasdörr. Löstagbara sidopaneler som kan kompletteras med lås som tillbehör. Justerbara 19" profiler och "fötter". Färg: svart (RAL 9005), skyddsklass IP20, max belastning: 600 kg



E-nummer	Typ	Benämning	Mått bxdj (mm)	Höjd (mm)	Färg	Antal/fp
25 890 63	GGM EL2666N	Golvskåp G70 26HE	600 x 600	1322	svart	1 st
25 890 64	GGM EL2688N	Golvskåp G70 26HE	800 x 800	1322	svart	1 st
25 890 65	GGM EL3666N	Golvskåp G70 36HE	600 x 600	1766	svart	1 st
25 890 66	GGM EL4266N	Golvskåp G70 42HE	600 x 600	2033	svart	1 st
25 890 67	GGM EL4268N	Golvskåp G70 42HE	600 x 800	2033	svart	1 st
25 890 68	GGM EL4286N	Golvskåp G70 42HE	800 x 600	2033	svart	1 st
25 890 69	GGM EL4288N	Golvskåp G70 42HE	800 x 800	2033	svart	1 st
25 890 70	GGM EL42810N	Golvskåp G70 42HE	800 x 1000	2033	svart	1 st

Gigamedia tillbehör golvskåp Gigarack 70 Basic

Montageprofil

Montageprofil för Gigarack 70, 19" höjder: 26, 36 och 42 HE för montage i skåpets bakre del. Set om två profiler, hålbild 9,5x9,5 för korgmuttrar.



E-nummer	Typ	Benämning	Mått	Antal/fp
25 890 71	GGM ELMON26U	Montageprofil för G70	26 HE	2 st
25 890 72	GGM ELMON36U	Montageprofil för G70	36 HE	2 st
25 890 73	GGM ELMON42U	Montageprofil för G70	42 HE	2 st

Anpassningsset för montageprofil

När du använder 800 mm breda skåp och vill sätta montageprofiler i bakkant använder du detta anpassningsset. Detta för att få ut profilen i bakkant så du kan få stöd till 19" utrustning.

E-nummer	Typ	Benämning	Antal/fp
25 890 74	GGM ELMONK800	Anpassningsset för G70 800 mm	2 st

Fast hyllplan 19"

Fast hyllplan för Gigarack 70, 19" 2 HE. Finns med 400 mm och 600 mm djup. Max belastning 100 kg. Effektivt bredmåt: 430 mm. Färg: svart (RAL 9005)



E-nummer	Typ	Benämning	Färg	Antal/fp
25 890 75	GGM ELEF400N	Fast hyllplan för G70 400 mm	svart	1 st
25 890 76	GGM ELEF600N	Fast hyllplan för G70 600 mm	svart	1 st

Utdragbart hyllplan 19"

Utdragbarhylla för Gigarack 70, 19" 2 HE. Finns med 400 och 600 mm djup med max belastning 100 kg. Effektivt bredmåt: 410 mm. Färg: svart (RAL 9005)



E-nummer	Typ	Benämning	Färg	Antal/fp
25 890 77	GGM ELEG400N	Utdragbar hylla för G70 400 mm	svart	1 st
25 890 78	GGM ELEG600N	Utdragbar hylla för G70 600 mm	svart	1 st

Fläktenheter

Fläktenhet för Gigarack 70 som finns med 2 eller 4 fläktar som monteras i toppen på skåpet. Luftkapacitet: 76 alternativt 304 m³/tim. Med inbyggd termostat. Anslutning med stickpropp, spänning 220 - 240V. Färg: svart (RAL 7005)



E-nummer	Typ	Benämning	Färg	Antal/fp
25 890 79	GGM EL2VENN	Fläktenhet för G70 2 fläktar	svart	1 st
25 890 80	GGM EL4VENN	Fläktenhet för G70 4 fläktar	svart	1 st

Kabelrännor

Kabelränna för Gigarack 70, 26, 36 och 42 HE med bredd 260 mm. Förzinkad.



E-nummer	Typ	Benämning	Mått	Antal/fp
25 890 81	GGM ELVCO26U	Kabelränna för G70	26 HE	1 st
25 890 82	GGM ELVCO36U	Kabelränna för G70	36 HE	1 st
25 890 83	GGM ELVCO42U	Kabelränna för G70	42 HE	1 st

Vertikal kabelguide

Kabelguider som monteras vertikalt i skåpet för att få en snyggare bättre kabelrangering. Bygger 65 mm och har en kapacitet av 100 st 4-pars kablar. Förpackning om 5 st. Färg: svart (RAL 9005)



E-nummer	Typ	Benämning	Färg	Antal/fp
25 891 54	GGM AL5ABV	Vertikal kabeguide 5-pack	svart	5 st

Socklar

Socklar för Gigarack 70 för med höjd 100 mm, färg: svart (RAL 9005)



E-nummer	Typ	Benämning	Mått	Färg	Antal/fp
25 890 85	GGM ELSOC66N	Sockel för G70 600x600	600 x 600	svart	1 st
25 890 86	GGM ELSOC68N	Sockel för G70 600x800	600 x 800	svart	1 st
25 890 87	GGM ELSOC86N	Sockel för G70 800x600	800 x 600	svart	1 st
25 890 88	GGM ELSOC88N	Sockel för G70 800x800	800 x 800	svart	1 st

Hjulset

Hjulset för Gigarack 70, höjd 70 mm, maxlast 600 kg. Förpackning om 4 st.



E-nummer	Typ	Benämning	Antal/fp
25 890 89	GGM ELR2X2	Hjulset för G70	4 st

Sammankopplingsset

Sammankopplingsset för Gigarack 70. För sammansättning av två skåp.



E-nummer	Typ	Benämning	Antal/fp
25 890 90	GGM ELKJUXN	Sammankoppling av G70	4 st

Jordningskit

Jordningskit för Gigarack 70, för anslutning av olika skåpsdelar. Förpackning om 4 st. Färg: grön/gul



E-nummer	Typ	Benämning	Färg	Antal/fp
25 890 91	GGM ELMASSE	Jordningskit för G70	gul / grön	4 st

Gigamedia golvskåp Gigarack 250 Premium

Golvskåp Gigarack 250 Premium

Golvskåp Gigarack 250, 19" från 26 till 42 HE. Skåpen håller mycket hög kvalitet, är stadiga och är alltid utrustade med låsbar glasdörr. Löstagbara sidopaneler som kan kompletteras med lås som tillbehör. Justerbara 19" profiler och "fötter". Färg: svart (RAL 9005), skyddsklass IP20, max belastning: 1200 kg



E-nummer	Typ	Benämning	Mått bxdj (mm)	Höjd (mm)	Färg	Antal/fp
25 890 92	GGM AL2666N	Golvskåp G250 26HE	600 x 600	1322	svart	1 st
25 890 93	GGM AL3266N	Golvskåp G250 32HE	800 x 800	1589	svart	1 st
25 890 94	GGM AL3966N	Golvskåp G250 39HE	600 x 600	1900	svart	1 st
25 890 95	GGM AL4266N	Golvskåp G250 42HE	600 x 600	2033	svart	1 st
25 890 96	GGM AL4268N	Golvskåp G250 42HE	600 x 800	2033	svart	1 st
25 890 97	GGM AL4286N	Golvskåp G250 42HE	800 x 600	2033	svart	1 st
25 890 98	GGM AL4288N	Golvskåp G250 42HE	800 x 800	2033	svart	1 st

Gigamedia tillbehör golvskåp Gigarack 250 Premium

Montageprofil

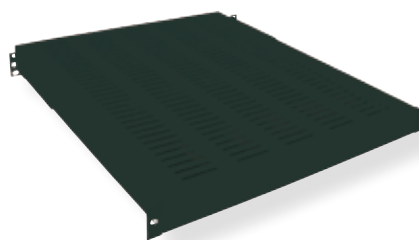
Montageprofil för Gigarack 250, 19" höjder: 26, 36, 39 och 42 HE för montage i skåpets bakre del. Set om två profiler, hålbild 9,5x9,5 för korgmuttrar.



E-nummer	Typ	Benämning	Mått	Antal/fp
25 890 99	GGM ALMON26U	Montageprofil för G250	26 HE	2 st
25 891 00	GGM ALMON36U	Montageprofil för G250	36 HE	2 st
25 891 01	GGM ALMON39U	Montageprofil för G250	39 HE	2 st
25 891 02	GGM ALMON42U	Montageprofil för G250	42 HE	2 st

Fast hyllplan 19"

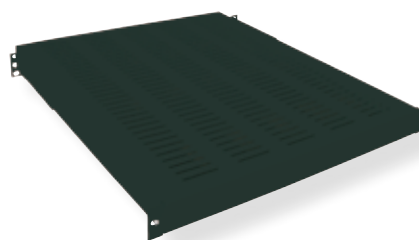
Fast hyllplan för Gigarack 250, 19" 1 HE. 400 mm djup med max belastning 100 kg. Effektivt breddmått: 430 mm. Färg: svart (RAL 9005)



E-nummer	Typ	Benämning	Färg	Antal/fp
25 891 03	GGM ALEF400N	Fast hyllplan för G250 400 mm	svart	1 st
25 891 04	GGM ALEF600N	Fast hyllplan för G250 600 mm	svart	1 st

Utdragbart hyllplan 19"

Utdragbar hylla för Gigarack 250, 19" 1 HE. Finns med 400 och 600 mm djup med max belastning 100 kg. Effektivt breddmått: 410 mm. Färg: svart (RAL 9005)



E-nummer	Typ	Benämning	Färg	Antal/fp
25 891 05	GGM ELEG400N	Utdragbar hylla för G250 400 mm	svart	1 st
25 891 06	GGM ELEG600N	Utdragbar hylla för G250 600 mm	svart	1 st

Supportprofiler

Supportprofil för Gigarack 250, skenor som fästs i fram och bakkant för att stödja 19" utrustning. För 600 och 800 djupa skåp. Maxlast: 80 kg. Förpackning om 2 st.



E-nummer	Typ	Benämning	Antal/fp
25 891 07	GGM ALSUP400	Support G250 för 19" utrustning för 600 mm	2 st
25 891 08	GGM ALSUP600	Support G250 för 19" utrustning för 800 mm	2 st

Fläktenhet

Fläktenhet för Gigarack 250 med 4 fläktar som monteras i toppen på skåpet. Luftkapacitet: 304 m³/tim. Med inbyggd termostat. Anslutning med stickpropp, spänning 220 - 240V. Färg: svart (RAL 7005)



E-nummer	Typ	Benämning	Färg	Antal/fp
25 891 09	GGM AL4VENN	Fläktenhet för G250 4 Fläktar	svart	1 st

Borsttätning

Borst tätning för Gigarack 250. Monteras i toppen på skåpet efter att ingående kablar dragits. Förhindrar att damm och smuts tränger ner i skåpet. Längd: 350 mm, bredd: 60 mm. Förpackning om 2 st. Färg: svart.



E-nummer	Typ	Benämning	Färg	Antal/fp
25 891 10	GGM ALB	Borsttätning för G250	svart	2 st

Kabelrännor

Kabelränna för Gigarack 250, finns i 26, 32, 39 och 42 höjdheter (HE) med bredd 260 mm. Förzinkad.



E-nummer	Typ	Benämning	Mått	Färg	Antal/fp
25 891 11	GGM ALVCO26U	Kabelränna för G250 26	26 HE	metall	1 st
25 891 12	GGM ALVCO32U	Kabelränna för G250 32	32 HE	metall	1 st
25 891 13	GGM ALVCO39U	Kabelränna för G250 39	39 HE	metall	1 st
25 891 14	GGM ALVCO42U	Kabelränna för G250 42	42 HE	metall	1 st

Kabelstöd

Vertikalt kabelstöd för Gigarack 250, 42 HE för montage på frontprofilen, låssystem för kablar, bredd: 100 mm, djup 80 mm. Förpackning om 2 st. Färg: svart (RAL 9005)



E-nummer	Typ	Benämning	Mått	Färg	Antal/fp
25 891 15	GGM ALVCM42UN	Vertikalt kabelstöd för G250	42 HE	svart	2 st

Vertikal kabelguide

Kabelguider som monteras vertikalt i skåpet för att få en snyggare bättre kabelrangering. Bygger 65 mm och har en kapacitet av 100 st 4-pars kablar. Förpackning om 5 st. Färg: svart (RAL 9005)



E-nummer	Typ	Benämning	Färg	Antal/fp
25 891 54	GGM AL5ABV	Vertikal kabeguide 5-pack	svart	5 st

Kabelrangeringsguide

Kabelstöd för Gigarack 250, monteras på 19" profilen och bygger 1 HE. Kablarna fästs i kabelstödet med hjälp av kardborrband. Färg: svart. Förpackning om 5 st.



E-nummer	Typ	Benämning	Färg	Antal/fp
25 891 17	GGM PSC5	Kabelstöd för G250 1HE	svart	5 st

Stödskena

Kabelstöds skena för Gigarack 250, 600 och 800 mm för enkel kabelrangering i skåpet. Använd gärna kardborrband för fixering av kabeln. Förpackning om 2 st



E-nummer	Typ	Benämning	Färg	Antal/fp
25 891 18	GGM RACMOCCS	Stödskena för G250 600 mm	metall	2 st
25 891 19	GGM RACCCP2SC	Stödskena för G250 800 mm	metall	2 st

Bottenplåtar

Bottenplåt för Gigarack 250, för skåpsmått: 600 x 600, 600 x 800, 800 x 600 och 800 x 800, färg: svart (RAL 7005)



E-nummer	Typ	Benämning	Mått	Färg	Antal/fp
25 891 20	GGM ALPF66N	Bottenplåt för G250	600 x 600	svart	1 st
25 891 21	GGM ALPF68N	Bottenplåt för G250	600 x 800	svart	1 st
25 891 22	GGM ALPF86N	Bottenplåt för G250	800 x 600	svart	1 st
25 891 23	GGM ALPF88N	Bottenplåt för G250	800 x 800	svart	1 st

Socklar

Socklar för Gigarack 250 med höjd 100 mm för skåp: 600 x 600, 600 x 800, 800 x 600 och 800 x 800, färg: svart (RAL 9005)



E-nummer	Typ	Benämning	Mått	Färg	Antal/fp
25 891 24	GGM ALSOC66N	Socket för G250	600 x 600	svart	1 st
25 891 25	GGM ALSOC68N	Socket för G250	600 x 800	svart	1 st
25 891 26	GGM ALSOC86N	Socket för G250	800 x 600	svart	1 st
25 891 27	GGM ALSOC88N	Socket för G250	800 x 800	svart	1 st

Hjulset

Hjulset för Gigarack 250, höjd 70 mm, maxlast 600 kg. Förpackning om 4 st.



E-nummer	Typ	Benämning	Antal/fp
25 891 28	GGM ALR2X2	Hjulset för G250	4 st

Sammankopplingsset

Sammankopplings set för Gigarack 250. För sammansättning av två skåp. Färg: svart (RAL 9005)



E-nummer	Typ	Benämning	Antal/fp
25 891 29	GGM ALKJUXN	Sammankoppling av G250	4 st

Jordningskit

Jordningskit för Gigarack 250, för anslutning av olika skåpsdelar.
Förpackning om 4 st. Färg: grön/gul



E-nummer	Typ	Benämning	Färg	Antal/fp
25 891 30	GGM ALMASSE	Jordningskit för G250	grön/gul	4 st

Gigamedia passar överallt – lathund komponentval, våra egna lock och boxar

1. Modularjack

2. Datakabel

3. Patchpaneler

4. Gigamedia lock

Kat 5e oskärmad:

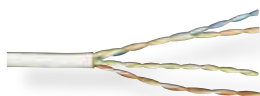
Kabel kat 5e oskärmad U/UTP:

Patchpanel 24 port:

Lock för alla Gigamedia jack:



Verktöylös, Enr: 51 476 06



Box 100 m, Enr: 49 346 52
Box 305 m Enr: 49 346 53
Box 305 m, Enr: 49 346 33, PVC
Trumma 500 m, Enr: 49 346 55



Basic, obestyckad, Enr: 51 262 58



Premium, obestyckad, Enr: 51 262 59



Färdigbestyckad 24 x kat 5e LSA+/110,
Enr: 51 261 99



Lock för ett jack, plant, Enr: 51 475 72
Lock för två jack, plant, Enr: 51 475 73

Lock för två jack, vinklat, Enr: 51 475 71

Förhöjningsbox 35 mm, Enr: 51 475 74

Utv. uttag för 1-2 jack, Enr: 51 173 93

Kat 6 oskärmad:

Kabel kat 6 oskärmad U/UTP:

Patchpanel 24 port:

Lock för alla Gigamedia jack:



Verktöylös, Enr: 51 476 07



Box 100 m, Enr: 49 344 82
Box 305 m, Enr: 49 344 83
Box 305 m, Enr: 49 346 43, PVC
Trumma 500 m, Enr: 49 344 85

Fördragen kabel i flexrör:

100 m flexrör 16 med 1 x kat 6,
Enr: 14 197 20
100 m flexrör 20 med 2 x kat 6,
Enr: 14 197 21



Basic, obestyckad, Enr: 51 262 58



Premium, obestyckad, Enr: 51 262 59



Färdigbestyckad 24 x kat 6 LSA+/110,
Enr: 51 262 00



Lock för ett jack, plant, Enr: 51 475 72
Lock för två jack, plant, Enr: 51 475 73

Lock för två jack, vinklat, Enr: 51 475 71

Förhöjningsbox 35 mm, Enr: 51 475 74

Utv. uttag för 1-2 jack, Enr: 51 173 93

Kat 6 skärmad:

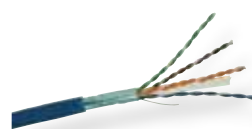
Kabel kat 6 skärmad F/UTP:

Patchpanel 24 port:

Lock för alla Gigamedia jack:



Verktöylös, Enr: 51 476 08



Trumma 305 m, Enr: 49 346 83



Basic, obestyckad, Enr: 51 262 58



Premium, obestyckad, Enr: 51 262 59



Lock för ett jack, plant, Enr: 51 475 72
Lock för två jack, plant, Enr: 51 475 73

Lock för två jack, vinklat, Enr: 51 475 71

Förhöjningsbox 35 mm, Enr: 51 475 74

Utv. uttag för 1-2 jack, Enr: 51 173 93

Kat 6A skärmad:

Kabel kat 6A skärmad F/UTP:

Patchpanel 24 port:

Lock för alla Gigamedia jack:



Verktöylös, Enr: 51 476 09



Trumma 305 m, Enr: 49 346 93
Trumma 500 m, Enr: 49 346 95



Basic, obestyckad, Enr: 51 262 58



Premium, obestyckad, Enr: 51 262 59



Lock för ett jack, plant, Enr: 51 475 72
Lock för två jack, plant, Enr: 51 475 73

Lock för två jack, vinklat, Enr: 51 475 71

Förhöjningsbox 35 mm, Enr: 51 475 74

Utv. uttag för 1-2 jack, Enr: 51 173 93

Kat 5e oskärmad

Kat 6 oskärmad

Kat 6 skärmad

Kat 6A skärmad

Välj först vilken materialkategori som kunden skall ha: länkklass D = kat 5e, länkklass E = kat 6 och länkklass Ea = kat 6A och sedan kabel, panel osv...

5. Gigamedia kompletta kit och boxar

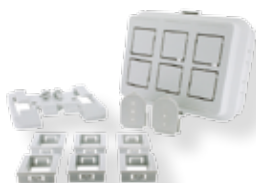
Komplett kit med lock och jack (kat 6 UTP):



Komplett kit med lock och 2 st kat 6 UTP jack, för infällt montage, Enr: 51 475 75

Komplett kit med lock + box 35 mm och 2 st kat 6 UTP jack, för utanpåliggande montage, Enr: 51 475 76

Utanpåliggande boxar för alla Gigamedia jack:



Distributionsbox Bodi för 6 jack, utv. Enr: 51 173 96

Adapter Bodi, Keystone för GGM jack (25 pack), Enr: 51 173 97

Kabelgenomföring/tätning för Bodi (10 pack), Enr: 51 173 98



Distributionsbox för 6 + 6 GGM jack, Enr: 51 173 95

Gigamedia passar överallt - lathund komponentval, lock från andra leverantörer

1. Modularjack

2. Datakabel

3. Patchpaneler

4. Adapter Gigamedia/Actassi

För att få in Gigamedias modularjack i Actassi lock använder du en eller två adapterar och sedan valfritt lock med hålbild Actassi

Kat 5e oskärmad:

Kabel kat 5e oskärmad U/UTP:

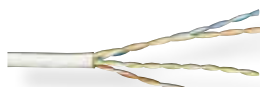
Patchpanel 24 port:

Adapter till Actassi lock för Gigamedia jack:

Kat 5e oskärmad



Verktygslös, Enr: 51 476 06



Box 100 m, Enr: 49 346 52
Box 305 m Enr: 49 346 53
Box 305 m, Enr: 49 346 33, PVC
Trumma 500 m, Enr: 49 346 55



Basic, obestyckad, Enr: 51 262 58



Premium, obestyckad, Enr: 51 262 59



Färdigbestyckad 24 x kat 5e LSA+/110,
Enr: 51 261 99

Adapter Gigamedia/Actassi, Enr: 51 173 90

5. Adapter Gigamedia/Actassi

Välj ovanstående adapter och sedan valfritt Actassi lock enligt nedan:

Schneider Electric, Exxact med integrerad ram:

Exxact täcklock 2 x RJ45, Enr: 51 026 47
Exxact täcklock 3 x RJ45, Enr: 51 026 57
Exxact dosa för utvändigt montage 1-fack 35, mm,
Enr: 18 209 71

OBS! För att få Exxact serien kombinationsbar så använd Elkos centrumlock till RS/Plus för Actassi eller keystone och sedan Exxact 1-5 facksramar. Måttet på Elkos centrumlock är 56 x 56 och passar alla ramar i Exxact-serien.

Kat 6 oskärmad:

Kabel kat 6 oskärmad U/UTP:

Patchpanel 24 port:

Kat 6 oskärmad



Verktygslös, Enr: 51 476 07



Box 100 m, Enr: 49 344 82
Box 305 m, Enr: 49 344 83,
Box 305 m, Enr: 49 346 43, PVC
Trumma 500 m, Enr: 49 344 85

Fördragen kabel i flexrör:

100 m flexrör 16 med 1 x kat 6,
Enr: 14 197 20
100 m flexrör 20 med 2 x kat 6,
Enr: 14 197 21



Basic, obestyckad, Enr: 51 262 58



Premium, obestyckad, Enr: 51 262 59



Färdigbestyckad 24 x kat 6 LSA+/110,
Enr: 51 262 00

Trend, plan med integrerad ram:

Täcklock Trend 1 x RJ45, Enr: 51 025 19
Täcklock Trend 2 x RJ45, Enr: 51 025 21
Tele/Data förhöjningsram 34 mm, Enr: 18 307 97

Trend, plan med skruv eller snäpplock (utan yttre ram):

Centrumplatta, 1 x RJ 45, skruv, Enr: 51 025 11
Centrumplatta, 2 x RJ 45, skruv, Enr: 51 025 15
Centrumplatta, 1 x RJ 45, snäpp, Enr: 51 025 13
Centrumplatta, 2 x RJ 45, snäpp, Enr: 51 025 17
Tele/Data förhöjningsram 34 mm, Enr: 18 307 97
Ram Trend 1-fack, Enr: 18 307 32

Kat 6 skärmad:

Kabel kat 6 skärmad F/UTP:

Patchpanel 24 port:

Kat 6 skärmad



Verktygslös, Enr: 51 476 08



Trumma 305 m, Enr: 49 346 83



Basic, obestyckad, Enr: 51 262 58



Premium, obestyckad, Enr: 51 262 59

Trend, näslock (utan yttre ram):

Centrumplatta, 1 x RJ45, Enr: 51 025 25
Centrumplatta, 2 x RJ45, Enr: 51 025 27
Tele/Data förhöjningsram 24 mm, Enr: 51 027 01
Ram Trend 1-fack, Enr: 18 307 32

Trend Solid, plan med skruv eller snäpplock (utan yttre ram):

Centrumplatta, vit 1 x RJ45, Enr: 51 025 13
Centrumplatta, vit 2 x RJ45, Enr: 51 025 17
Centrumplatta, antracit 1 x RJ45, Enr: 51 035 10
Centrumplatta, antracit 2 x RJ45, Enr: 51 035 11
Centrumplatta, metallic 1 x RJ45, Enr: 51 035 20
Centrumplatta, metallic 2 x RJ45, Enr: 51 035 21

Kat 6A skärmad:

Kabel kat 6A skärmad F/UTP:

Patchpanel 24 port:

Renova, plan med skruvlock (utan yttre ram):

Kat 6A skärmad



Verktygslös, Enr: 51 476 09



Trumma 305 m, Enr: 49 346 93
Trumma 500 m, Enr: 49 346 95



Basic, obestyckad, Enr: 51 262 58



Premium, obestyckad, Enr: 51 262 59

Elko RS/Plus (utan yttre ram):

Centrumlock Actassi, fjällvit 1 x RJ45, Enr: 51 055 52
Centrumlock Actassi, fjällvit 2 x RJ45, Enr: 51 055 53
Centrumlock 2xRJ45 + F/IEC kontakt, Enr: 51 055 88
Utanpåliggande dosa, djup 35 mm, Enr: 18 456 37
Ram RS 1-fack, fjällvit, Enr: 18 456 01
Ram PLUS 1-fack, fjällvit, Enr: 18 488 01

Välj först vilken materialkategori som kunden skall ha: länkklass D = kat 5e, länkklass E = kat 6 och länkklass Ea = kat 6A och sedan kabel, panel osv...

6. Lock med keystone hålbild som passar alla Gigamedia modularjack

Här behöver du ingen adapter, snäpp in modularjacken direkt i plastlocket

Elko RS/Plus (utan yttre ram):

Elko centrumlock rakt 1 x RJ45, Enr: 51 055 31
Elko centrumlock rakt 2 x RJ45, Enr: 51 055 33
Elko centrumlock vinklat 2 x RJ45, Enr: 51 063 20
Dosa för utanpåliggande montage 27 mm, Enr: 18 456 34
Dosa för utanpåliggande montage 35 mm, Enr: 18 456 37
Ram RS 1-fack, Enr: 18 456 01
Ram PLUS 1-fack, fjällvit, Enr: 18 488 01

OBS! När du väljer något av dessa lock kommer modularjacken sticka ut från locket ca 5 mm.

Schneider Electric, Thorsman:

CYB-DP, montage bricka 2 x RJ45, Enr: 51 139 68
Ovan montagebricka monteras i något av nedanstående datalock:
CYB-BK1 Datalock kanalmontage vinklat, vit, Enr: 51 139 50
CYB-BK2 Datalock kanalmontage rak, vit, Enr: 51 139 51
CYB-BK3 Datalock väggmontage vinklat, vit, Enr: 51 139 52
CYB-BK4 Datalock väggmontage rak, vit, Enr: 51 139 53
CYB-RF Förhöjningsram för utvändigt montage av CYB-BK3 & 4, vit, Enr: 51 139 57

Schneider Electric, Optiline:

Optiline, 1 x RJ 45, rak med dammskydd, vit Enr: 51 140 14
Optiline, 1 x RJ 45, rak med dammskydd, grå Enr: 51 140 15
Optiline, 2 x RJ 45, rak med dammskydd, vit Enr: 51 140 18
Optiline, 2 x RJ 45, rak med dammskydd, grå Enr: 51 140 19
OBS! Väggestavar finns i 52 djup och då måste lock med Enr: 51 140 16 användas

Busch Jaeger (ABB):

Design Jussi semikomplett med stödram och centrumplatta:

Centrumplatta för 2 x RJ45, Enr: 51 008 63

Design Jussi med dammlucka:

Centrumplatta för 2xRJ-45 med dammlucka, Enr: 51 008 65
RJ-45 insats/stödram 2 x RJ45 till, Enr: 51 008 53

Ram och förhöjningsram design Jussi:

Ram Jussi 1-fack, Enr: 18 151 51
Dosa för utanpåliggande montage, djup 36 mm, Enr: 18 151 66

Design Impressivo semikomplett med centrumplatta och stödram:

Centrumplatta och fästarm för 2 x RJ45, vit, Enr: 51 008 38
Centrumplatta och fästarm för 2 x RJ45, antracit, Enr: 51 008 36
Centrumplatta och fästarm för 2 x RJ45, aluminium, Enr: 51 008 37

Design Impressivo utan dammlucka:

Centrumplatta rak, 2xRJ45, snäpp, vit, Enr: 18 156 86
Centrumplatta rak, 2xRJ45, snäpp, antracit, Enr: 18 154 86
Centrumplatta rak, 2xRJ45, snäpp, aluminium, Enr: 18 155 86
RJ-45 insats/stödram till ovan centrumplattor Enr: 18 153 63

Design Impressivo med dammlucka:

Centrumplatta, Impressivo, 2xRJ45, skruvfastsättning, vit, Enr: 18 156 88
Centrumplatta, Impressivo, 2xRJ45, skruvfastsättning, antracit, Enr: 18 154 88
Centrumplatta, Impressivo, 2xRJ45, skruvfastsättning, aluminium, Enr: 18 155 88
RJ-45 insats/stödram till ovan centrumplattor, Enr: 51 008 53

Ramar design Impressivo:

Ram 1-fack, vit, Enr: 18 156 01
Ram 1-fack, antracit, Enr: 18 154 01
Ram 1-fack, aluminium, Enr: 18 155 01

7. Lock med keystone hålbild som passar alla Gigamedia modularjack, forts...

Här behöver du ingen adapter, snäpp in modularjacken direkt i plastlocket

Hager-Tehalit:

Multibox för datauttag, 2 x RJ 45, vit, Enr: 11 589 25
Multibox för datauttag, 2 x RJ 45, alu-färg, Enr: 11 589 28

MP/Ductel:

Adapterplatta (ProDuct) för 3 x RJ45 Keystone, Enr: 11 746 44
Fästarm (ProDuct) för adapterplatt ovan, Enr: 11 746 46
Lock för datauttag (Avec) för 2 x RJ45 Keystone, vit, Enr: 11 793 01
Lock för datauttag (Avec) för 2 x RJ45 Keystone, grå, Enr: 11 793 03

Novum, Novett:

Centrumplatta med ram 2 x RJ45, vit, Enr: 51 173 15
Förhöjningsram hög 1-fack, djup 40 mm, Enr: 18 903 45

Kontakt-S (Simon):

Lock för Keystone 2xRJ45 Keystone, Enr: 51 184 02 (utan ram)
Ram 1-fack, Enr: 18 943 00
Box för utanpåliggande montage, 35 mm, Enr: 18 942 81

Berker by Hager:

Rakt centrumbricka med dammlucka, 1 x RJ45, vit, Enr: 18 035 37
Stödram för ovan centrumbricka 1 x RJ45, Enr: 18 035 33
Rakt centrumbricka med dammlucka, 2 x RJ45, vit, Enr: 18 035 32
Stödram för ovan centrumbricka 2 x RJ45, Enr: 18 035 34
Ram design S1, Enr: 18 010 41
Ram design B1, Enr: 18 011 07
Förhöjningsram för utvändigt montage, Enr: 18 010 61

Bra att veta om kopparnät

Att bygga strukturerade nät är kanske något som du redan gör men det finns en mängd viktiga saker du måste veta. Vi skall här reda ut begreppen och ge dig det du behöver veta för att kunna lämna efter dig en bra anläggning.

Vilket nät som man bör installera beror på vilka krav kunden har. I bostäder och normala kontor räcker kat 6 oskärmat långt men har man högre krav på hastigheter och vill framtidssäkra installationen bör man installera kat6A skärmat. I Sverige är det vanligast att vi väljer att sätta utrustningen i vanliga stativ, men en betydligt snyggare och säkrare installation får man om man väljer vägg eller golvskaåp. Dessa är ofta utrustade med lås och då kan inte obehöriga "meka" själva med utrustningen. Vi rekommenderar skaåp då utrustningen inte placeras i låsbart utrymme.

Vi rekommenderar också att man i så stor utsträckning som möjligt använder ett fabrikat. Då har man en part att vända sig till och kan vara säker på att produkterna passar ihop och att man får rätt prestanda.

Standarder

1995 kom en Europeisk standard (som även är svensk) som heter SS-EN50173. Den styr fortfarande hur nät skall projekteras och byggas. Med tiden har olika tillägg kommit som kompletterar och delar upp standarden beroende på var man installerar nätverk. Det finns också internationella standarder (ISO/IEC) samt den Amerikanska standarden (EIA/TIA). I Sverige bygger vi nät enligt den Europeiska standarden. Se även den nya installationsstandardEN-501 74 som beskriver bl.a. separationsavstånd.

Materialkategorier

Det material vi installerar delas in i olika kategorier enligt en länkklassificering. Kategori 5e innebär att alla ingående komponenter (kabel, modularjack osv) skall klara en bandbredd på upp till 100 MHz och heter länkklass D. Kategori 6 skall klara upp till 250 MHz och är klassad som länkklass E. Vidare har vi kategori 6a, länkklass Ea med bandbredd upp till 500 MHz.

Klass D, kategori 5e produkter, 100Mhz
Klass E, kategori 6 produkter, 250Mhz
Klass Ea, kategori 6a produkter, 500Mhz
Klass F, kategori 7 produkter, 600Mhz
Klass Fa, kategori 7a produkter, 1000 Mhz

Det vanligaste i Sverige idag är att vi installerar kat 6 som klarar överföringar

i näten upp till 1Gbit/sek. Med kat 6A klarar man upp till 10Gbit/s!

Kabeltyper

Det finns en mängd olika kabeltyper där den vanligaste idag är oskärmad kabel. Skärmd kabel ger fördelar i prestanda då både yttre och inre påverkan av låg och högfrekvent strålning minimeras. Valet av kabel påverkas av yttre faktorer och i vilken typ av installationsmiljö man har. Olika kabeltyper:

U/UTP: Oskärmd kabel

F/UTP: Skärmd kabel med folie runt alla 4 paren, skyddar mot högfrekvent störning

S/UTP: Skärmd kabel med flätad skärm runt alla 4 paren, skyddar mot lågfrekvent störning

U/FTP: Skärmd med folie runt varje par, skyddar mot högfrekvent störning, vanlig kabel för kat 6A nät

S/FTP: Dubbelskärmad kabel med flätad skärm runt alla par och en folie runt varje par som skyddar både mot hög- och lågfrekvent störning. Används oftast i kat 7 installationer. Kallas också för PIMF kabel
UTP/STAR: Är en oskärmad kabel (kat 6) men med ett kryss i plast för att separera paren från varandra.

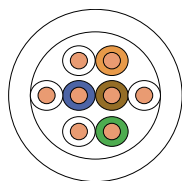
SIAMES: Två separata kablar som är "ihopgjutna" med varandra



Färgkodning:

Godkända kablar enligt standarden (EIA/TIA 568 A och B) skall färgkodas:

- Par 1: vit/blå – blå
Par 2: vit/orange – orange
Par 3: vit/grön – grön
Par 4: vit/brun – brun



Samma färgkodning skall alla modularjack ha. Det finns två inkopplingsätt enligt standarden, A och B koppling. I Sverige är B koppling det överlägset vanliga och det är mycket viktigt att följa kodningen. Innan man mäter in en anläggning kan man med enkla mätinstrument kontrollera att man kontakterat rätt.

Om uttag

Standarden säger att minst två uttag (RJ45:or) skall installeras per arbetsplats, ett för data och ett för telefoni. Oftast installerar man minst 3 uttag för att garantera ökade behov i framtiden.

Om kabel och dess uppbyggnad

Ledarna i kabeln är partvinnade (TP betyder Twisted Pair) och det är mycket viktigt att partvinnningen är konstant, för att inte få obalans i kabeln. Därför får man vid anslutning till en kat 5e jack inte tvinna upp ledarna mer än 13 mm och för kat 6, 6 mm. Ju högre hastighet i nätet desto viktigare att ha balans i nätet.

Vid böj- eller klämskador kan kabelns prestanda också försämrats då impedansen i kabeln förändras. Därför skall man iaktta leverantörens anvisningar och generellt gäller att man skall vara försiktig när man buntar kablar (använd gärna kardborrband) och inte ha snävare böjradie än 50 mm. När man dragit ut kabel för förläggning på en stege t.ex, bör man kapa och kasta en bit om kabeländan är skadad.

Uppmärkning av datanät

Det finns olika sätt att märka upp nätverks-installationer och ibland har beställaren/kunden en egen standard för hur man vill märka. Det finns dock en ny svensk standard som heter EN 455 12 01 som beskriver hur märkning ska utföras. Man utgår från korskopplingsrummets placering i byggnaden för att sedan beteckna skåpet/stativet med fält och numrering. Standarden beskriver också patchpanelens placering i skåp/stativ för att sedan ange vilket uttag (RJ45:a) som menas. Uttaget i anläggningen märks på samma sätt som i panelen med ett tillägg. Standarden kan köpas på Elförlaget (EIO).

Uppmätning av nätverk

Att verifiera och dokumentera sin installation är mycket viktigt och i det flesta fall ett krav. Det finns en mängd olika instrument men vi rekommenderar att man använder Fluke DTX 1800 eller Lantek II 500/1000 från Ideal. Man kan också hyra dessa instrument från grossisten, vilket kan vara ett alternativ om man inte vill investera eller gör väldigt få nät.

Det vanligaste är att mäta in nätet som en permanent länk (permanent link) där endast den fasta installationen mäts, dvs jack – kabel – jack och utan patchkablar. Man kan också välja att mäta in länken som en kanal-länk (channel link) där även patchkablarna skall ingå både på panelsidan och på uttagssidan.

Skåp, stativ och jordning

Det finns mängder med saker att tänka på när man skall dimensionera skåp och stativ. Placeringen är viktigt så att man klarar gränsen för hur lång en länk får vara (max 90 meter) och att skåpet/stativet är tillräckligt stort för att kunna bygga ut i framtiden. Vid installation av skåp är det viktigt att man kan komma åt skåpet på sidorna vilket underlättar installationen och kommande ändringar. Oavsett om man installerar ett skärmat eller ett oskrämat nät skall skåp/stativ och paneler jordas.

Dokumentation och garanti

Det är viktigt att dokumentera installationen och lämna testprotokoll då det är ett bevis för att du uppfyllt krav som ställts av kunden eller i handlingar. Det ger ett "bevis" på att installationen uppfyller standarden enligt den länkklass som installerats. Det ger dig som installatör ett "bevis" på att du levererat en bra och fungerande anläggning.

Om kunden önskar kan man också välja förlängda garantier på upp till 25 år. Då måste man vara certifierad och inmätning och dokumentation måste alltid ske. Förlängd garanti medges aldrig om man blandat olika fabrikat. Ansök om förlängd garanti på www.gigamedia.se.



Bra att veta om fiber

Fördelar gentemot koppar

Av tradition och av praktiska skäl har koppartråd alltid använts inom telekommunikation, men nu konkurreras den mer och mer ut av de optiska fiberna. De optiska fibernas viktigaste fördelar gentemot koppartråd är att:

- Okänsligt för elektrisk störning då ljus inte påverkas av det. Det innebär att man inte behöver ta hänsyn till närliggande kraftkablar.
- Elektrisk isolering, med fiber skapas en galvanisk avskiljare mellan sändare och mottagare och man slipper ta hänsyn till potential skillnader, framför allt jordpotentialer.
- Lägre dämpning än kopparkabel vilket gör att man kan skicka signaler betydligt längre.
- Stor kapacitet, genom ljusets stora bandbredd kan man sända mycket signaler samtidigt.
- De är tunnare än koppartråd. Därför blir det möjligt att bunta ihop fler fibrer i en kabel med en given diameter jämfört med koppartråd.

Hur fungerar det

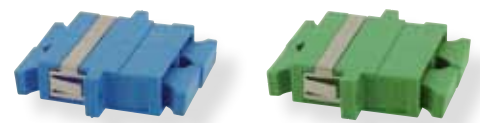
I kopparnät skickas information som elektrisk ström men i fiber så omvandlar man elektriska signaler till ljus som skickas i olika våglängder. Fibers kärna är gjord av mycket rent glas som omsluts av en mantel och ett skyddande hölje. Ljusstrålen som skickas in i fibern reflekteras mot gränssytan mot manteln (optiskt hölje, Cladding) och därför kan ljuset färdas i mycket långa sträckor givetvis beroende på glasets renhet, ojämnheter där ljuset reflekteras samt vilken typ av fiber och ljusstråle som används.

Ett fiberoptiskt överföringssystem består av en sändare som skickar iväg och kodar ljussignaler genom de optiska fiberna, samt av en mottagare som tar emot och avkodar dem. Sändaren

skickar ut ljus antingen med hjälp av laser eller med hjälp av lysdioder. Fördelen med lasersändare är de kan överföra mer energi till den optiska fibern. Mottagaren översätter ljussignalerna till elektriska impulser som skickas till dator, TV eller telefon via en konverter. De vanligaste ljusvåglängderna är 850, 1310 och 1550 nanometer, det vill säga infrarött ljus. Förlusterna är minst när våglängden är 1550 nanometer.

Singel- och multimode

De vanligaste typerna av optiska fibrer är singelmode och multimode. Skillnaden är tjockleken på kärnan (glaset) där singelmode fiber har en betydligt mindre diameter vilket gör dämpningen mindre och därför kan man sända signaler betydligt längre och med större hastighet. I multimodefiber är kärnan 50 eller 62,5 μm och manteln 125 μm , i singelmode är kärnan 9 eller 10 μm och manteln 125 μm .



Olika fiber

Fiber delas in i ett antal olika klasser beroende på vilken bandbredd det klarar. När det gäller multimode finns klasserna OM1, OM2, OM3 och OM4 och lite enkelt uttryckt ju högre klass desto "finare" fiber vilket medger högre bandbredd och prestanda. När det gäller singelmodefiber så finns också olika klasser, det vanligaste är OS1 och OS2. Samma sak här OS2 har mindre dämpning än OS1 och därmed bättre prestanda. Man delar också in olika singelmodefiber i benämningar beroende på hur fibertråden är konstruerad och inte hela kabeln. En vanlig klass är G652 som fungerar bäst vid 1310 och 1550 nm våglängd. Numera blir G657 fiber vanligare både i fiberkabel och fiberpatchkabel som är mer böjbar än G652 utan dämpningsförluster.

Uppbyggnad av fiberkabel

Fiberkablar byggs upp på olika sätt beroende hur det skall förläggas och användas. Själva kärnan måste skyddas från för skarpa böjar, dragkrafter, tryckkrafter, fukt, vatten och aggressiva kemikalier. Man skiljer på fiber med fast sekundärskydd (tight buffer) där man lägger ett lager av polyamid direkt på primärskyddet och lösa fiber i rör (loose tube) där fibern ligger i ett rör av t.ex. nylon. Ribbon eller fiberband är en annan typ där fibern ligger bredvid varandra och kan vara upp till 12 fiber per ribbon.

Slipning och fiberkontakter

Det finns olika slipningar på ändytan och vanligast är PC slipning där ytan är lätt rundad och fibern kan mötas glas mot glas. Ultra PC eller UPC har extra fin slipyta där man slipar en extra gång med diamant slip. Andra typer av kontaktytor är APC som är slipad lätt konvex och något vinklad för att få minskad reflektionsdämpning, detta är viktigt då man överför telesignaler.

Det finns en mängd olika kontakttyper och här är några:

- ST (straight tip) är en kontakt i metall som har bajonettfattning, används ibland inom industrin och är inte så vanlig i dagens installationer.
- SC (subscriber connector) som är en "snäpp in kontakt" och är mycket vanlig i alla typer av installationer. Det finns som duplex (dubbel) och simplex (enkel). Den är tillverkad i plast med ferul av keramik. Skall användas som arbetsplatsuttag enligt SS-EN 50 173-1.
- LC (little connector) fungerar och ser ut som en SC kontakt men är betydligt mindre vilket ger många fördelar. På SFP:er (small form factor) har man nästan alltid LC som kontakt. En SFP är en konverter som ansluts i switchen via en "slot-port".
- MPO kontakter är en sk mångfiberkontakt med upp till 24 fiber.

Man kopplar ihop fiberkontakter via skarvmellanstycken och dessa styr in fiber mot varandra och monteras i olika typer av ODF:er (optisk distributionsfält i fibernoder) som kan vara t.ex. en fiberpatchpanel.

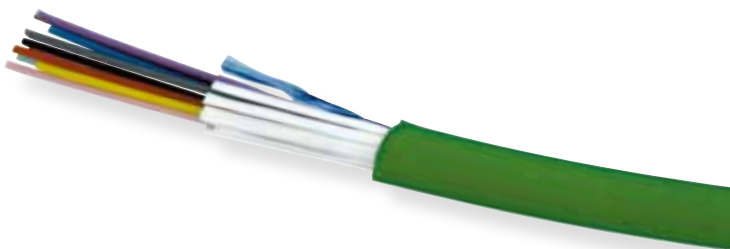
Färgkodning av kontakter och fiberkabel är också en standard där multimode 50/62,5 μm är beige, multimode OM3 är turkos, singelmode standard (PC) blå och singelmode vinkelslipad (APC) är grön.

Kontakteringmetoder

Det finns många olika metoder att ansluta kontakt-donen på fibern. Vanligast är att man använder så kallade pigtails eller fibersvansar där fiberkabel redan på fabrik är kontakterad med olika kontakt typer. Fiberänden svetsas då till fiberkabel. Metoden med svetsning används också för att skarva fiber. Den går ut på att man smälter samman fibern med hjälp av en ljusbåge under mycket kontrollerade former. Andra kontakteringssätt är att man i fiberändan själv sätter kontakter, det finns olika metoder för det bl.a. limning med epoxy, Hot Melt, Light Crimp m.m.

Inmätning av fiber

För att verifiera funktion och att man ligger under gränsvärdena skall fibern mätas in. Man kontrollerar dämpningen (fiber optic loss) och för hög dämpning innebär att man måste se över kontakter och eventuellt rengöra dessa. Det kan också bero på felaktig kontaktering. Det finns fibermoduler som ansluts till instrument för mätning av koppar, t.ex Fluke DTX eller Lantek II. Det finns också rena fiberinstrument bestående av en ljuskälla och en dB-mätare. En annan form av inmätning av fiber är med ODTR instrument som ger en grafisk presentation av fibervägen och eventuellt felaktiga kontakteringar samt förgreningar och kabelbrott.





GIGAMEDIA

www.gigamedia.se

Rexel Sverige AB, Box 103, 125 23 Älvsjö
Tel: 08-556 213 00